

GRUPPO CARIGE

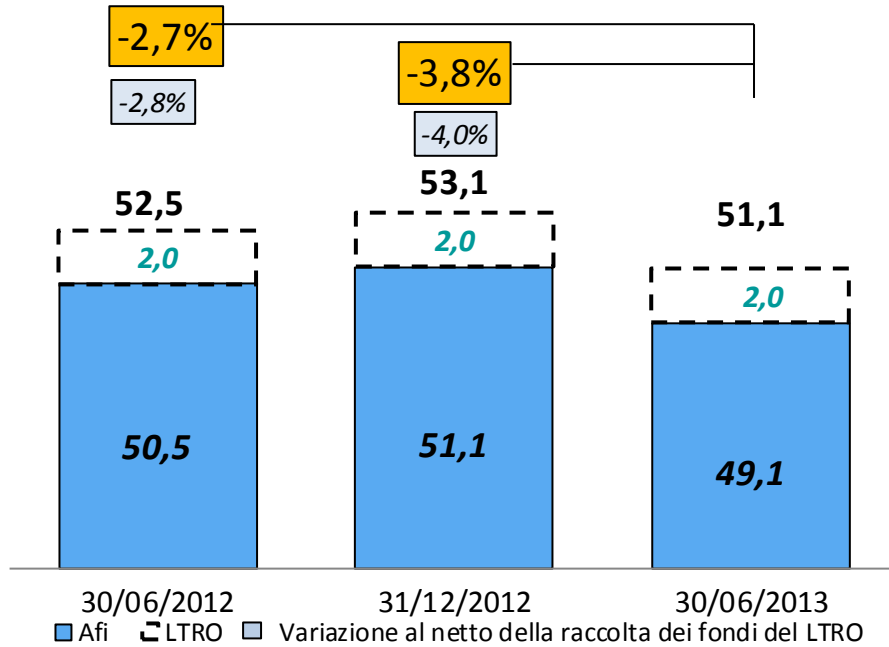
Risultati 1H13

1° agosto 2013

Consuntivo di periodo

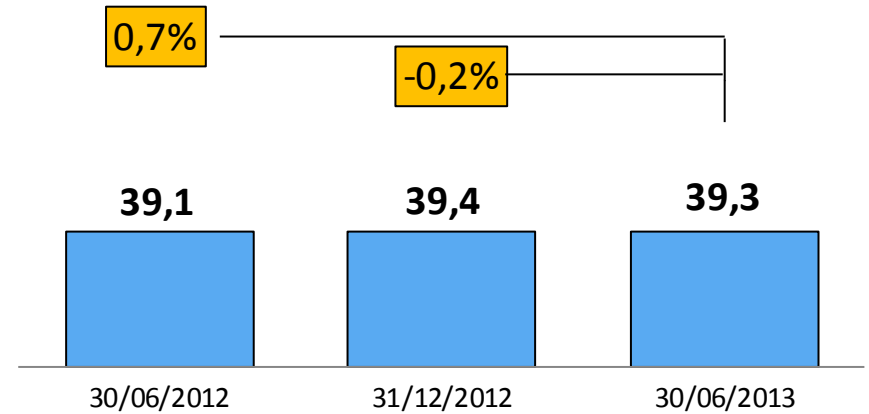
€ mld

AFI + LTRO

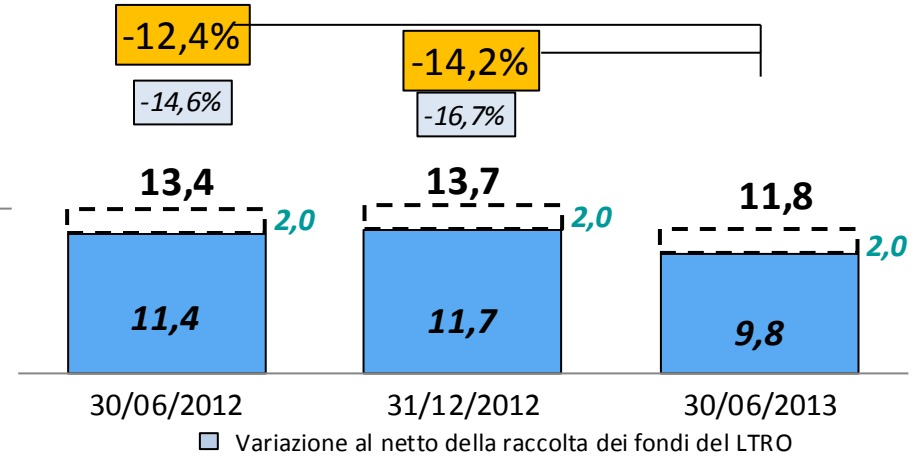


I volumi: raccolta

RETAIL



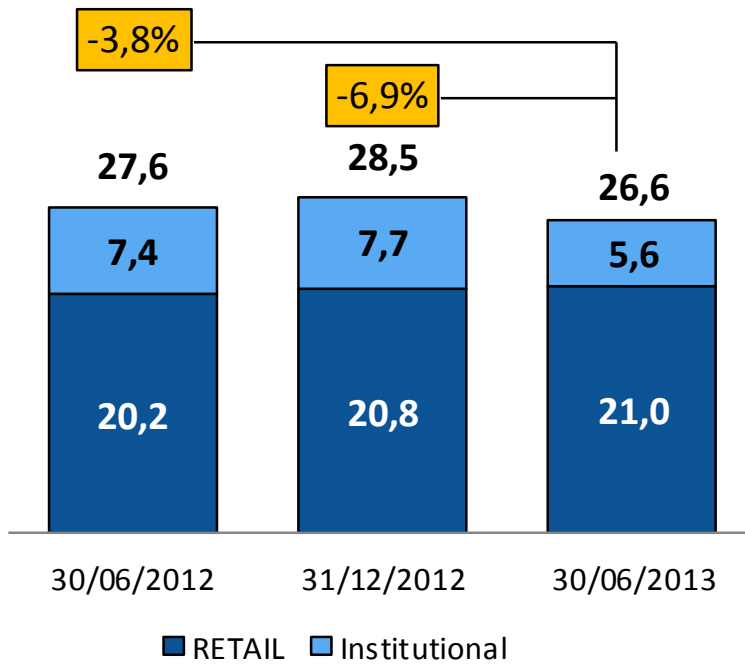
INSTITUTIONAL



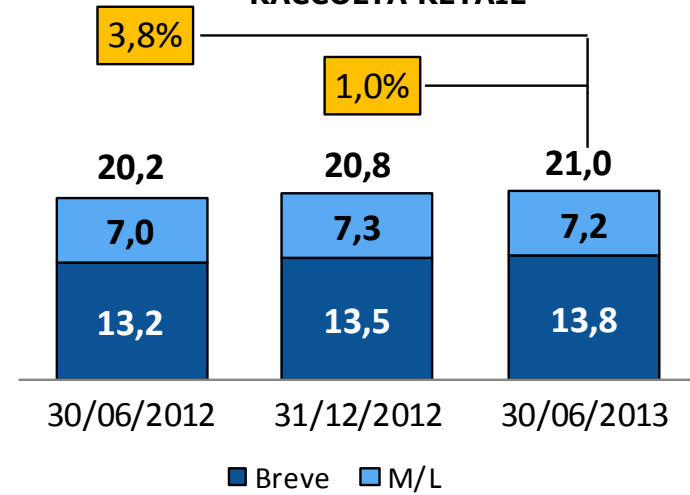
I volumi: dettaglio raccolta diretta

€ Mld

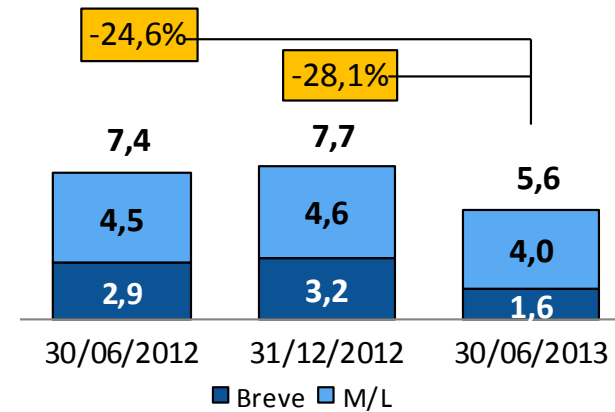
RACCOLTA DIRETTA



RACCOLTA RETAIL

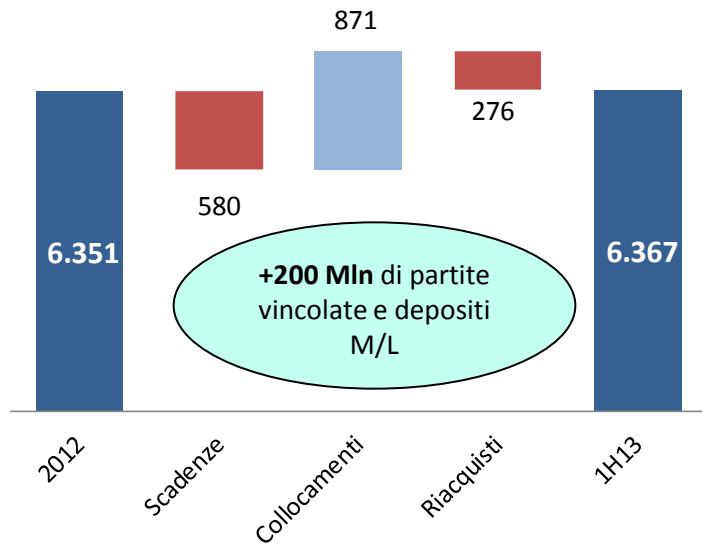


RACCOLTA INSTITUTIONAL

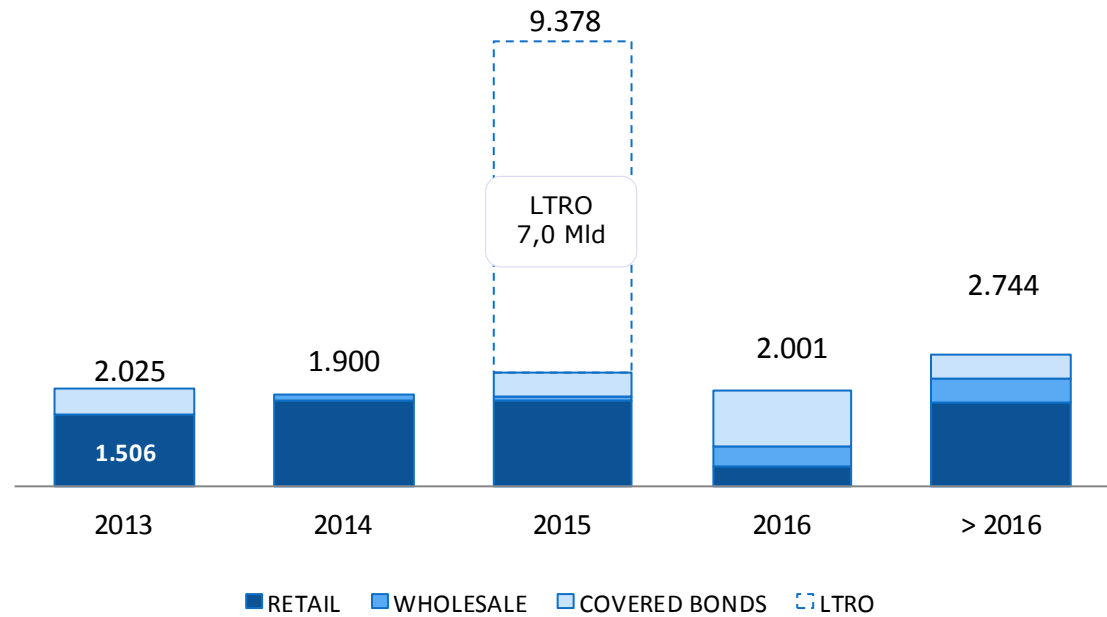


€ Mln

RETAIL 1H13



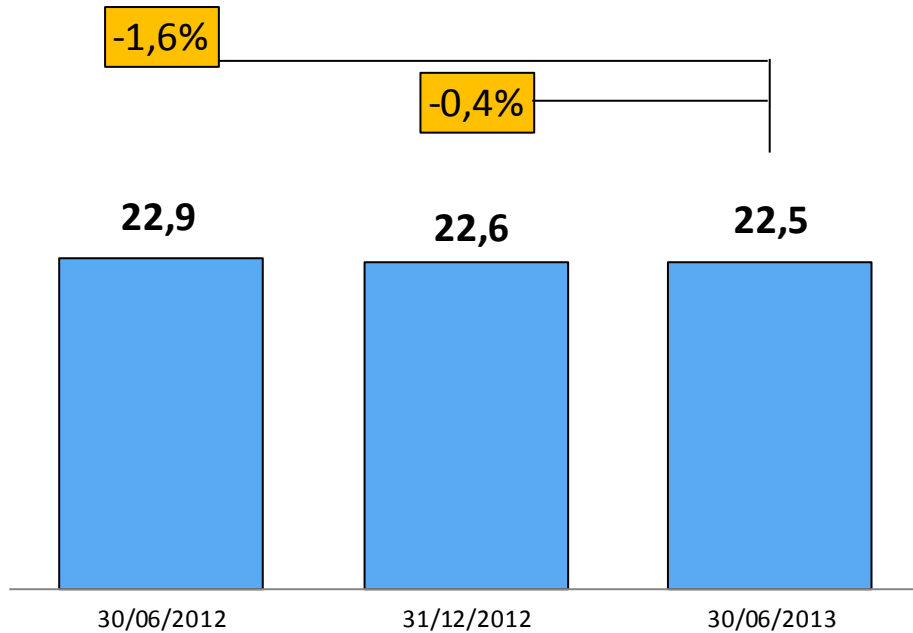
SCADENZE RETAIL E WHOLESALE



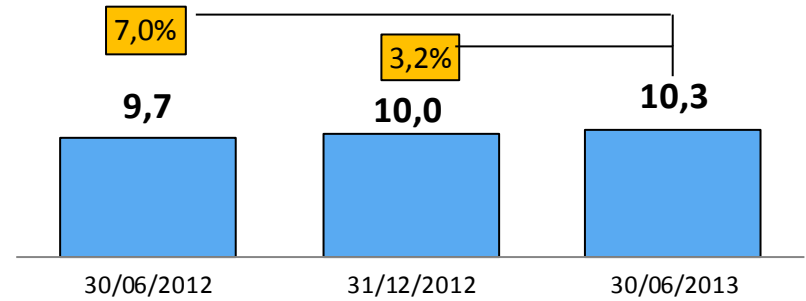
I volumi: raccolta indiretta

€ Mld

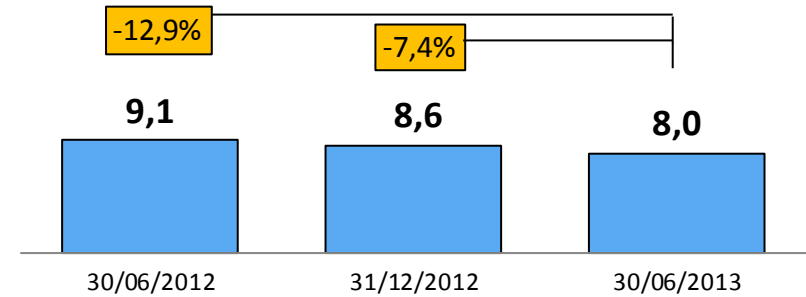
RACCOLTA INDIRETTA



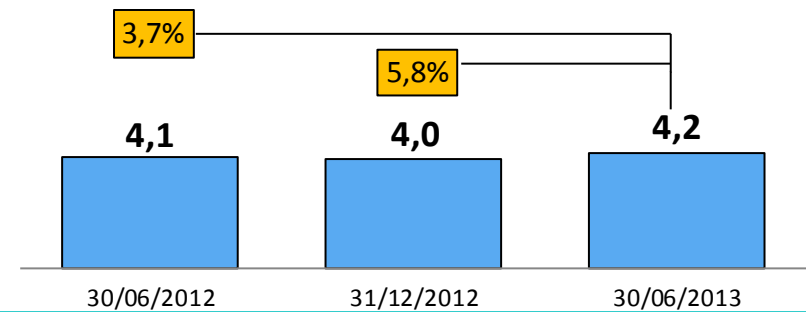
GESTITO



AMMINISTRATO CLIENTELA



AMMINISTRATO COMP. ASSICURATIVE

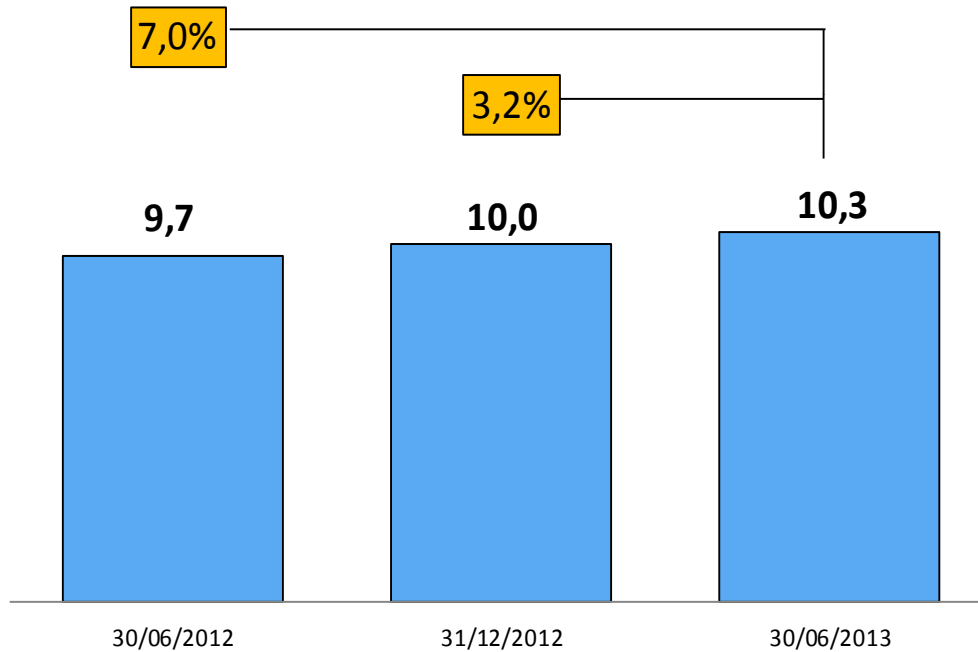


I volumi: risparmio gestito

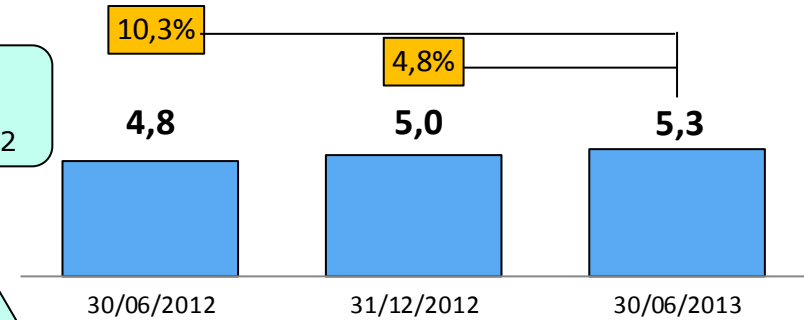
€ Mld

Prodotti Assicurativi Sottoscritti
305,8 mln nei primi 6 mesi 2013; 432,4 mln
nell'intero 2012 e 202,5 mln nei primi 6 mesi 2012

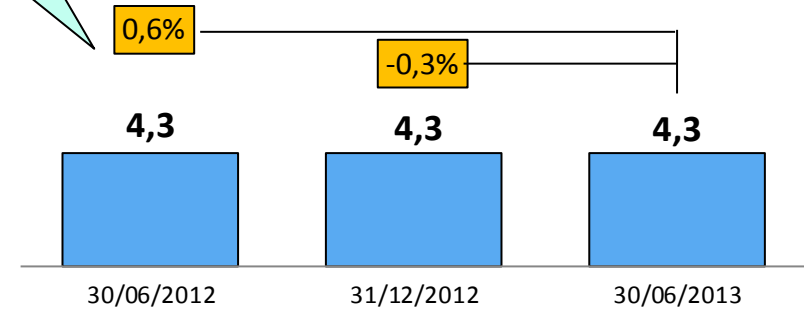
RISPARMIO GESTITO



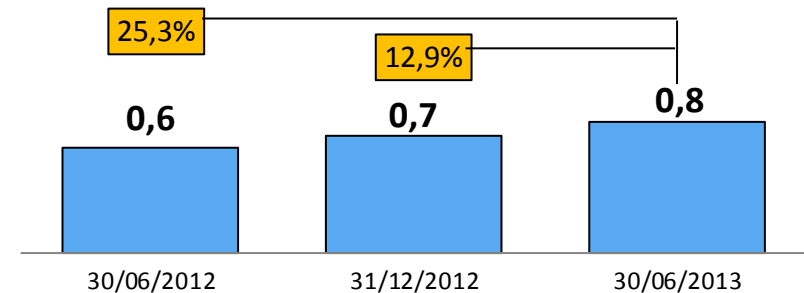
FONDI COMUNI



PRODOTTI ASSICURATIVI E PREVIDENZIALI



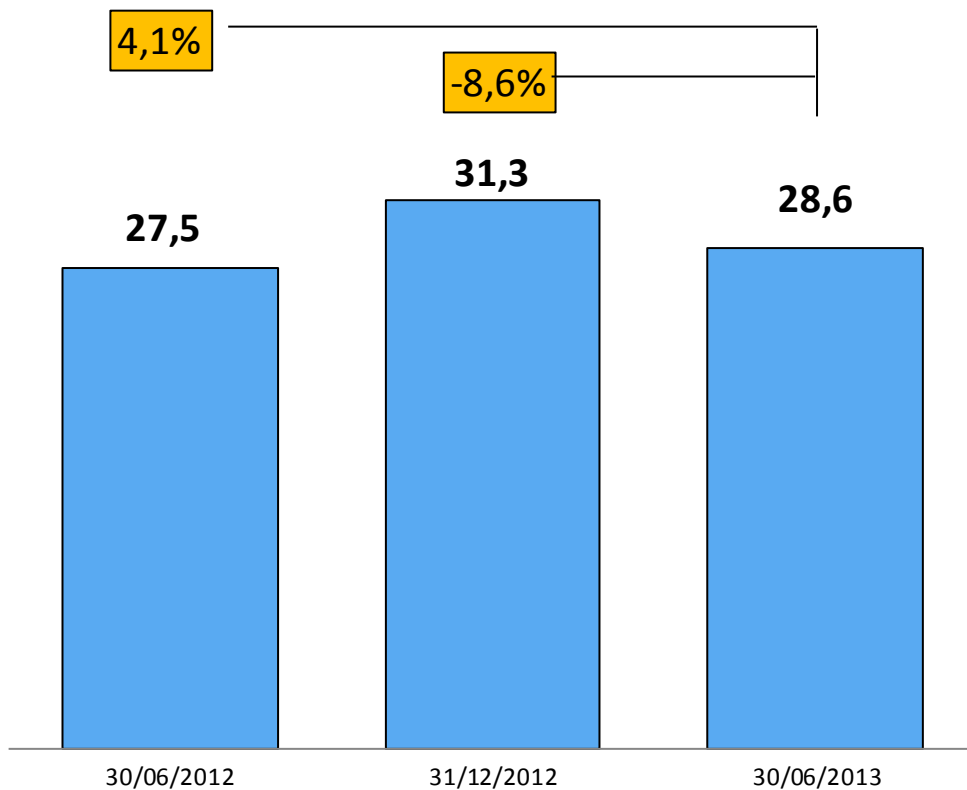
GESTIONI PATRIMONIALI



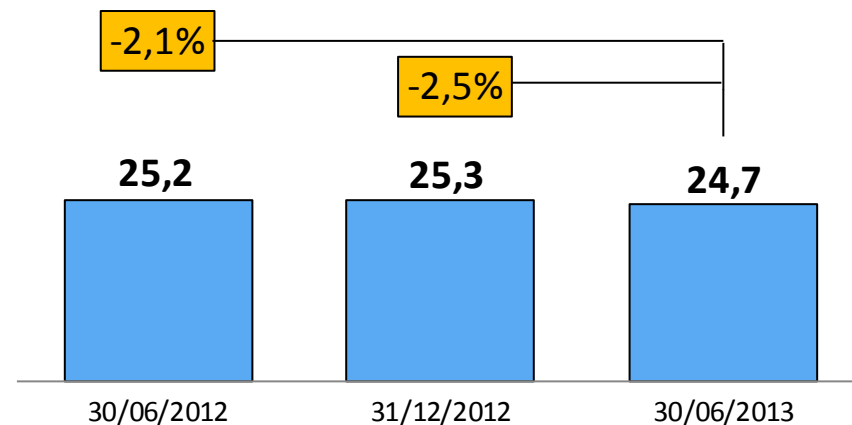
I volumi: impieghi

€ Mld

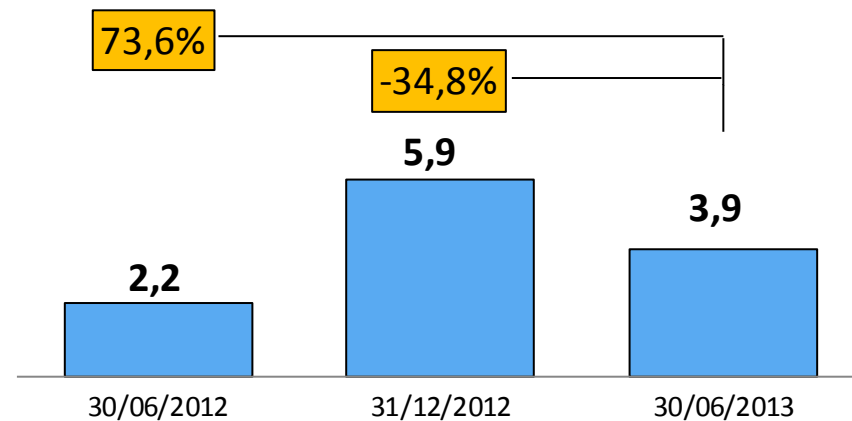
IMPIEGHI LORDI



RETAIL

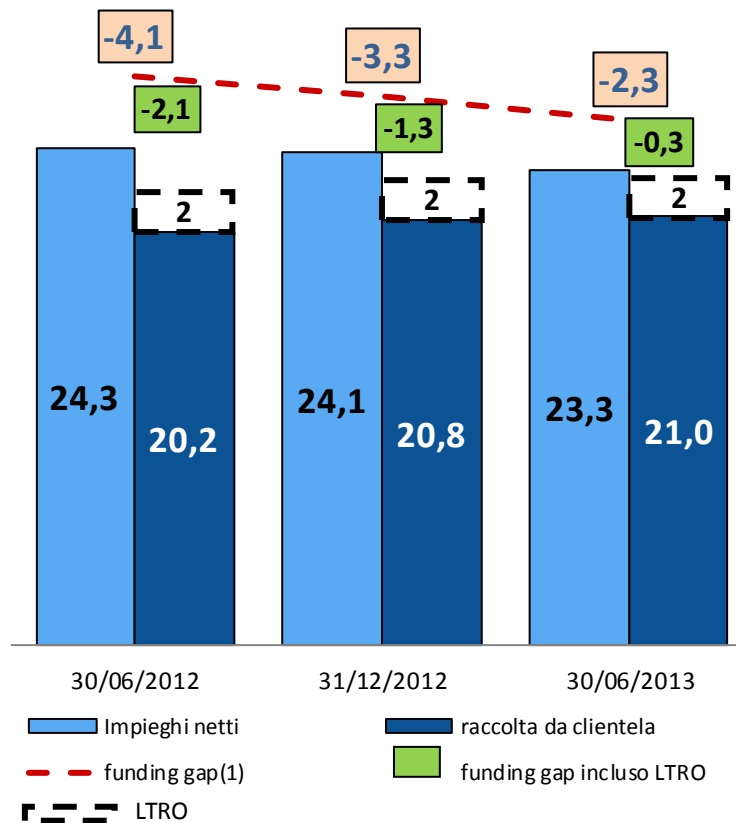


INSTITUTIONAL (1)



(1) Comprende i buoni fruttiferi postali, PCT attivi con finanziarie ed altri impieghi

IMPIEGHI NETTI/RACCOLTA RETAIL

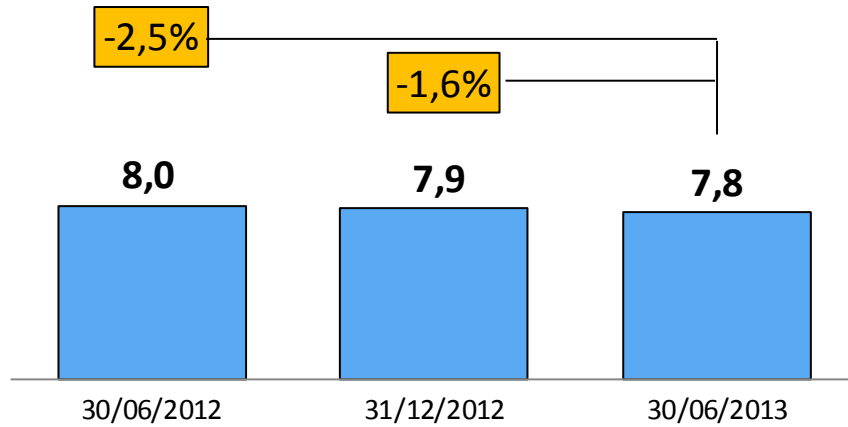


(1) Quota di impieghi non finanziati dalla raccolta diretta da clientela al dettaglio

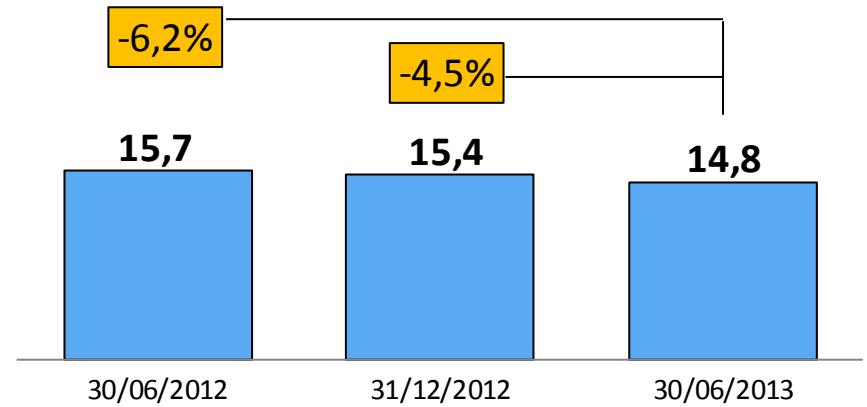
I volumi: dettaglio impieghi

€ Mld

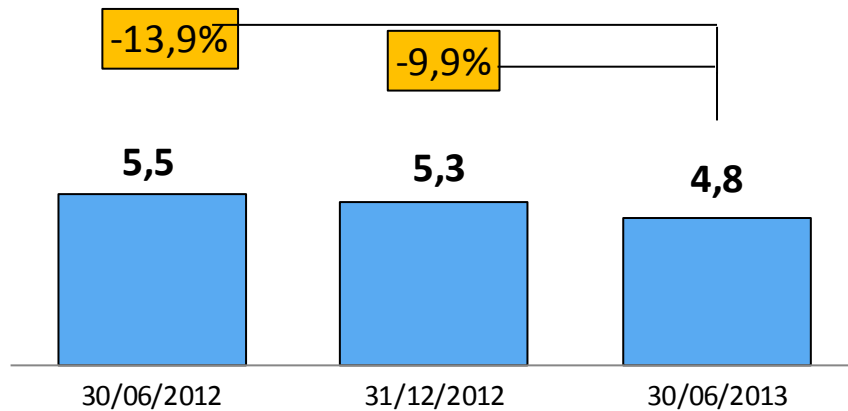
CREDITI AI PRIVATI⁽¹⁾



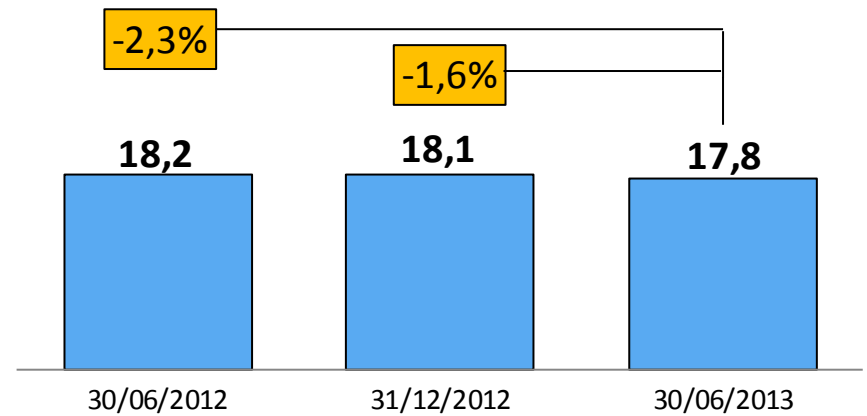
CREDITI ALLE IMPRESE⁽¹⁾



BREVE⁽¹⁾

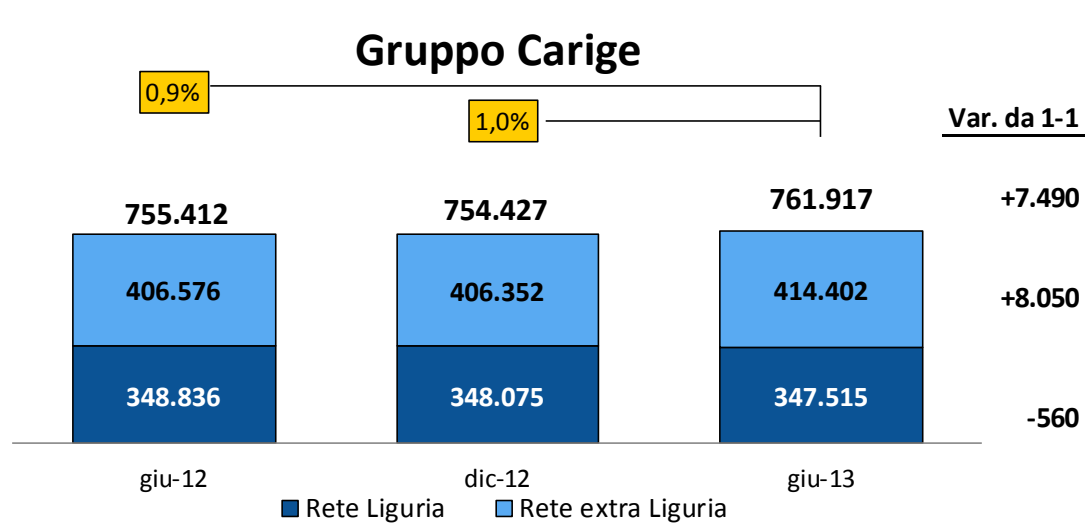


MEDIO/LUNGO⁽¹⁾

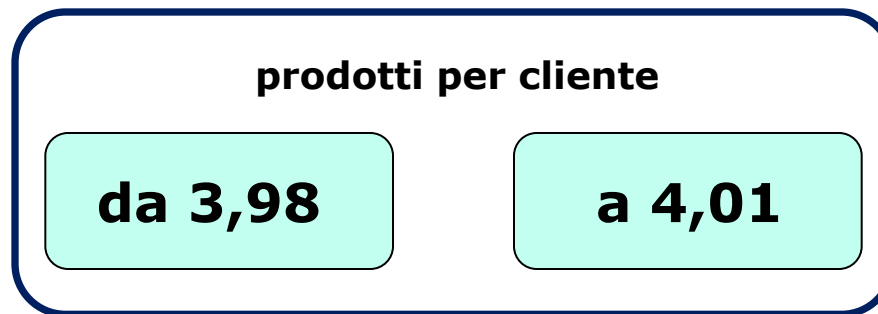


(1) Al netto degli istituzionali e delle sofferenze

CONTI CORRENTI

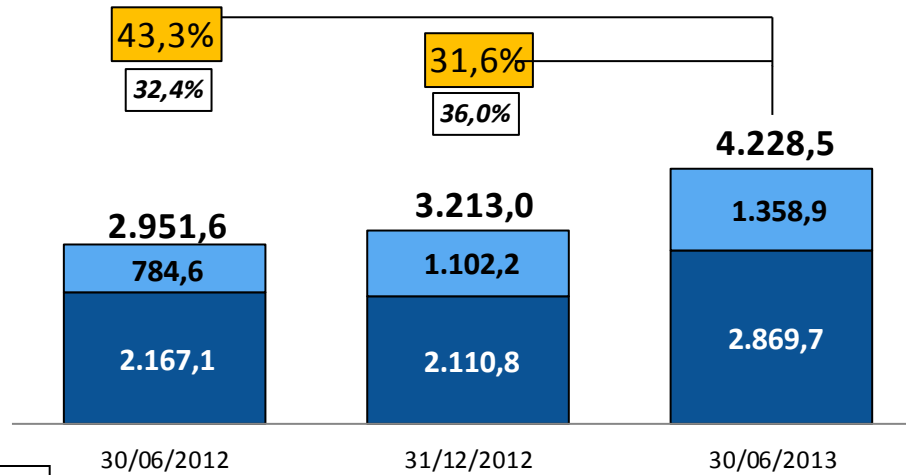


CROSS SELLING



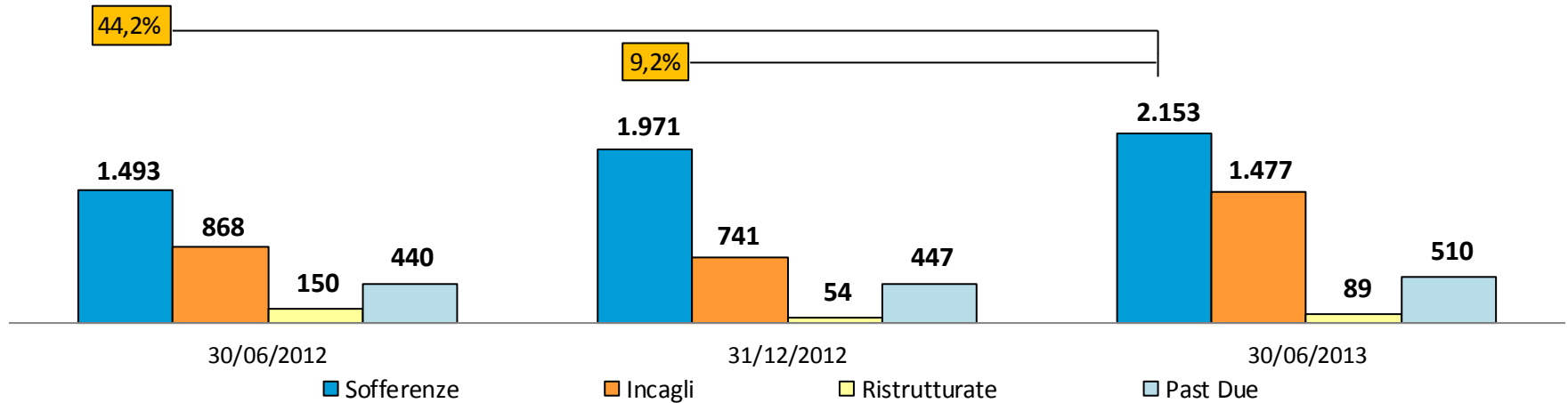
CREDITI DETERIORATI LORDI ALLA CLIENTELA PER CASSA

€ Milioni



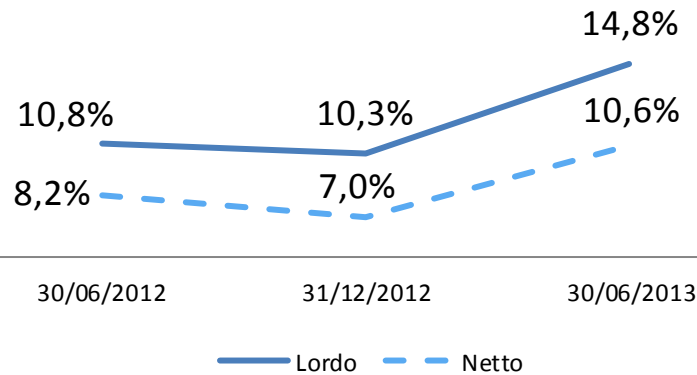
di cui:

■ esposizione netta ■ rettifiche ■ Var. lorda □ Var. netta

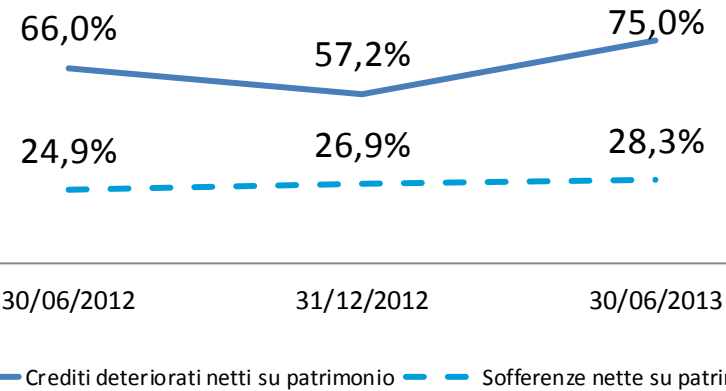


Rischiosità del credito

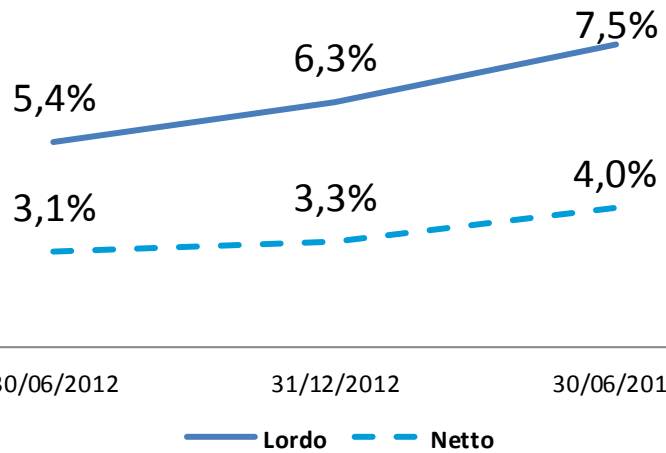
CREDITI DETERIORATI / IMPIEGHI



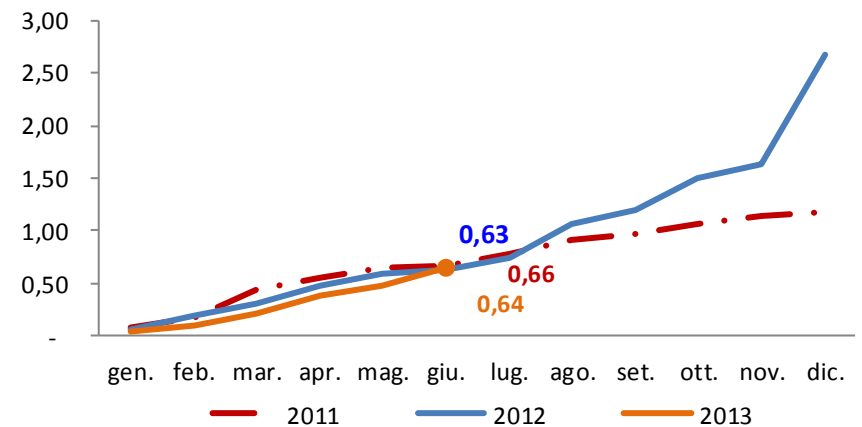
CREDITI DETERIORATI E SOFFERENZE NETTI / PATRIMONIO



SOFFERENZE / IMPIEGHI



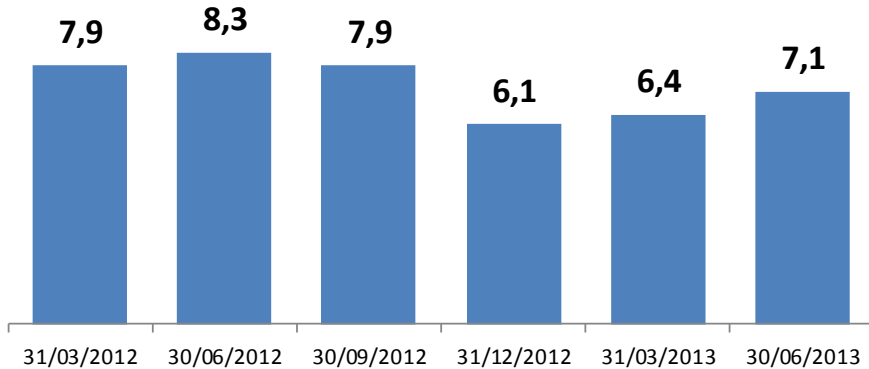
TASSO DI DECADIMENTO



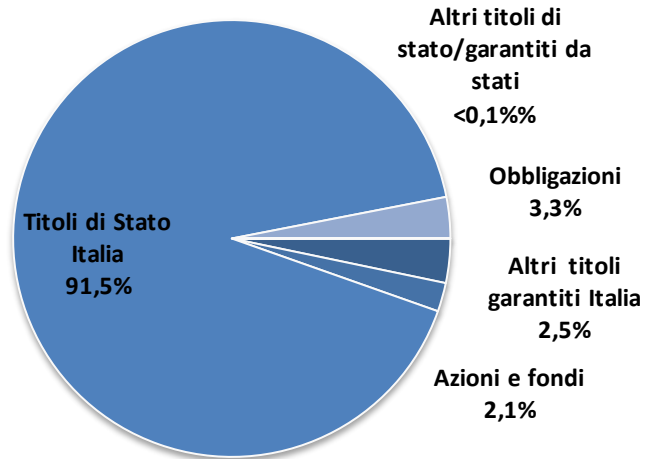
Flusso cumulato delle nuove sofferenze su impieghi di inizio anno al netto sofferenze

€ Mld

TOTALE PORTAFOGLIO

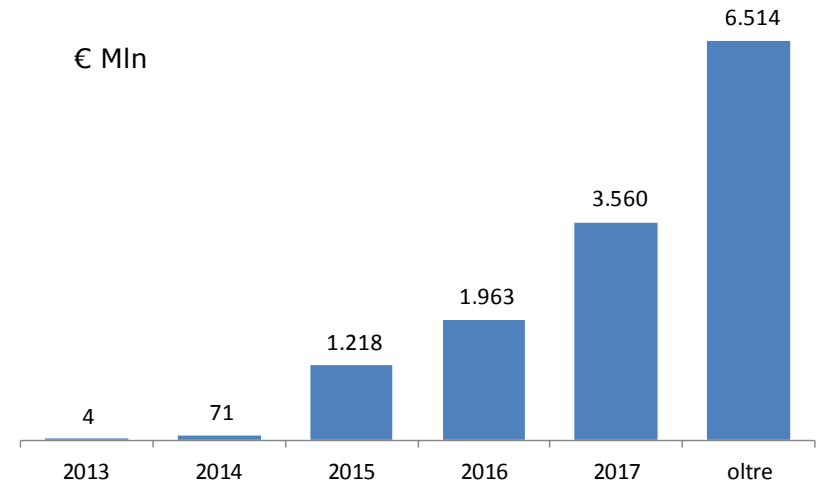


BREAKDOWN



SCADENZA TITOLI DI STATO ITALIANI

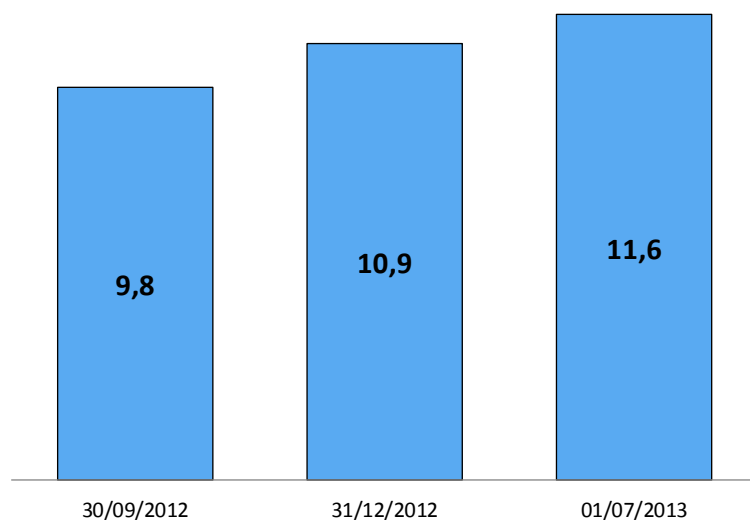
€ Mln



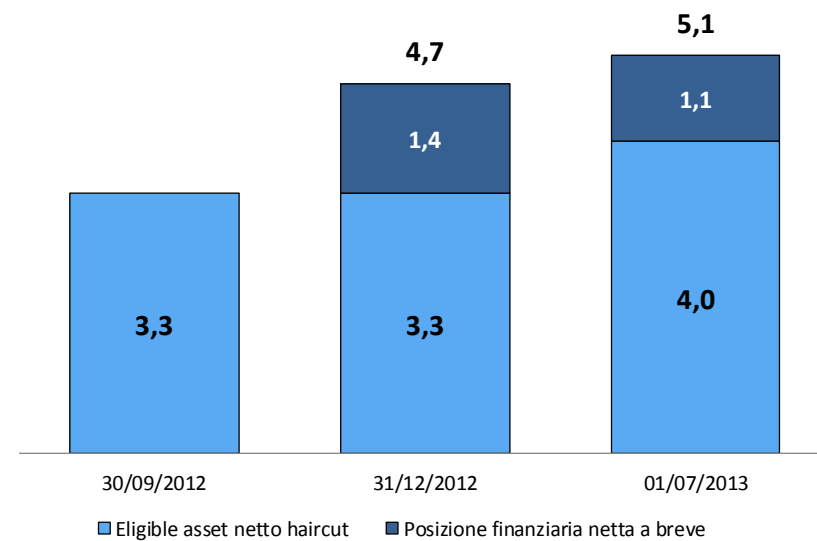
Portafoglio titoli del gruppo bancario al netto della partecipazione in Banca d'Italia e dei titoli valutati al fair value

€ Mld

ATTIVI STANZIABILI

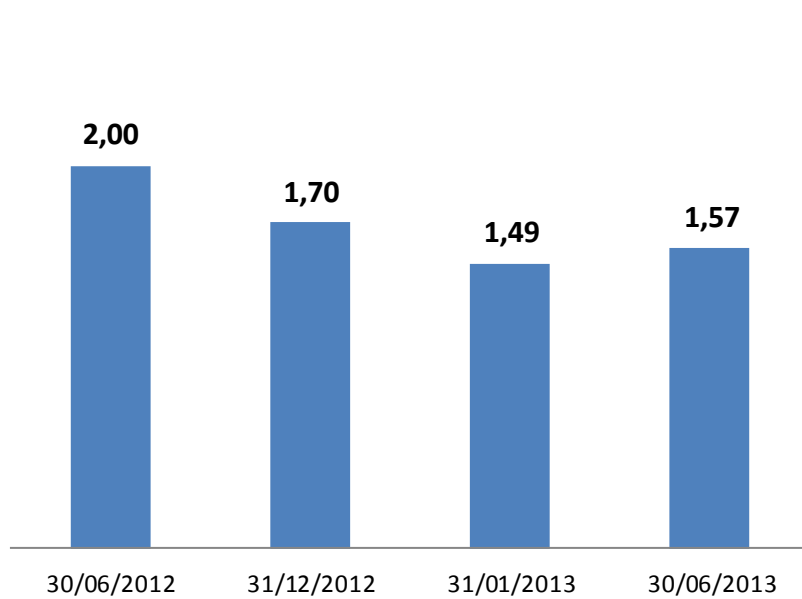


LIQUIDITA' COMPLESSIVA

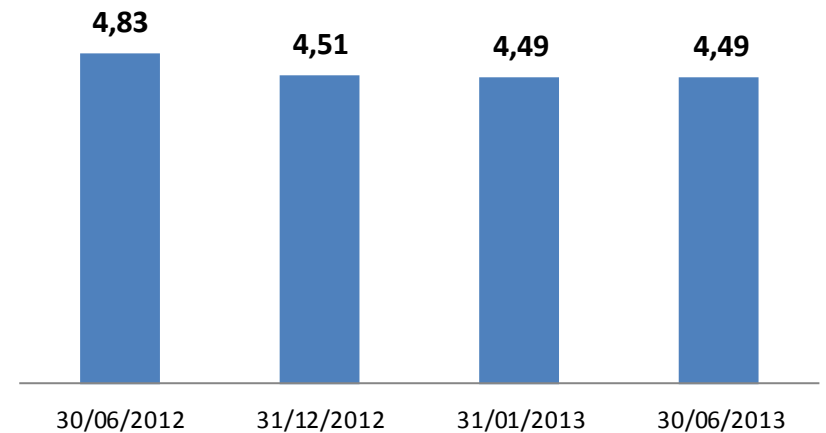


LCR E NSFR in linea con i requisiti di BASELEA 3 a regime

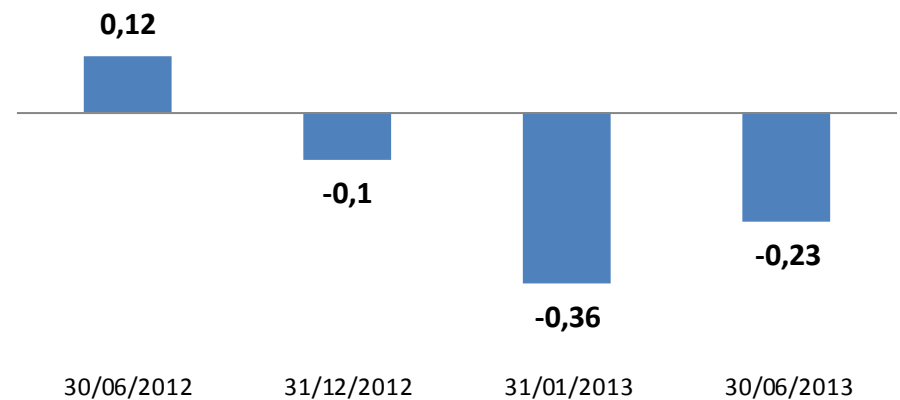
SPREAD CLIENTELA PUNTUALI



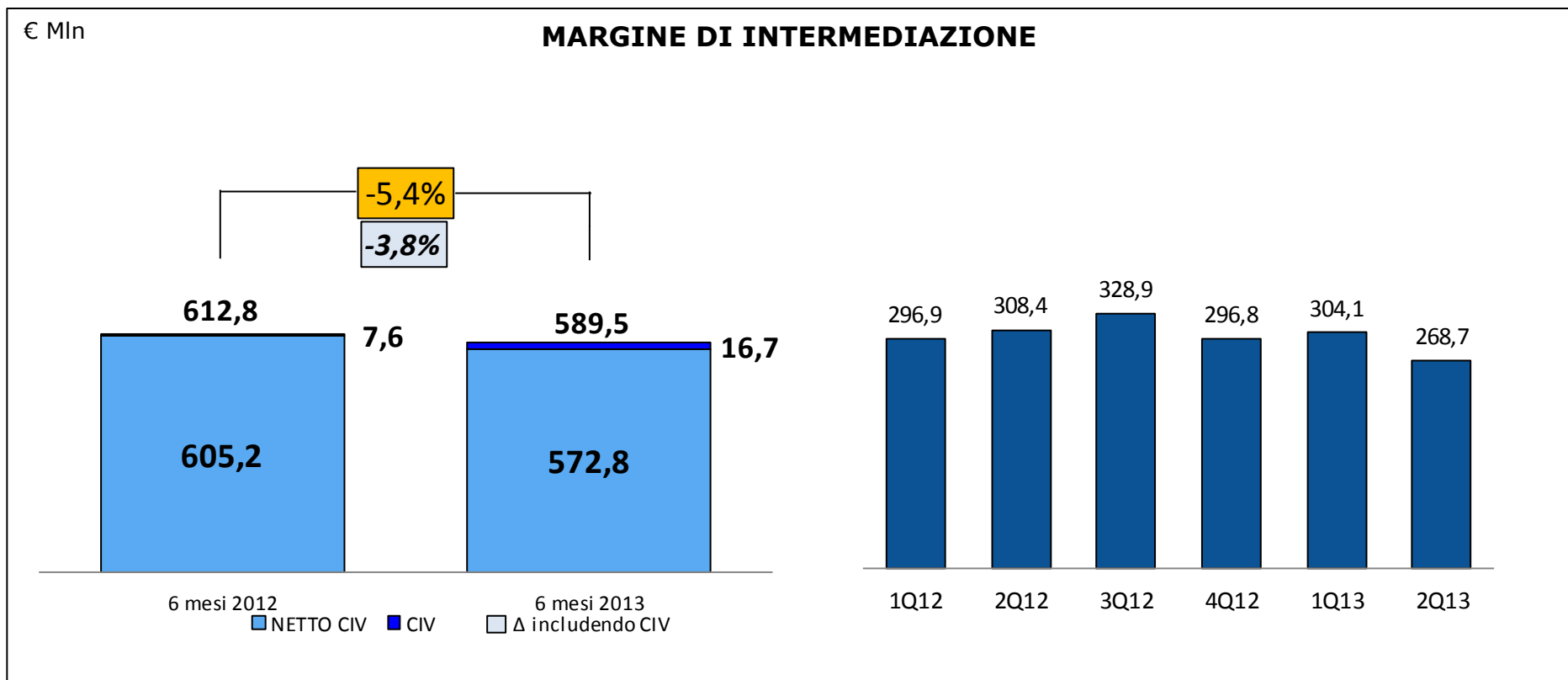
SPREAD BREVE



SPREAD MEDIO LUNGO



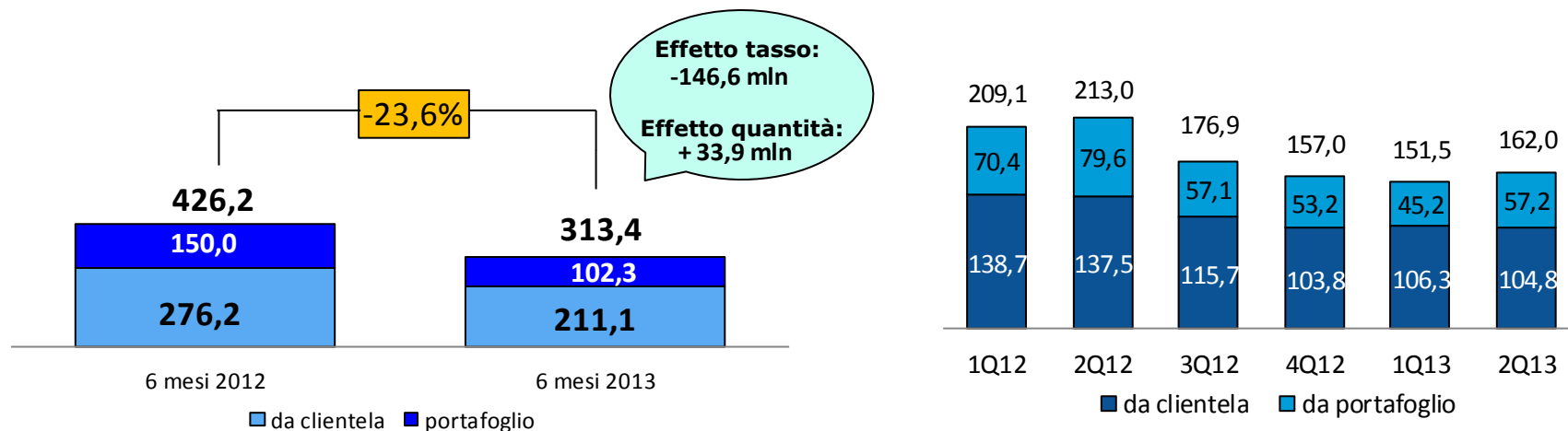
Conto economico: margine di intermediazione



Conto economico: margine di intermediazione

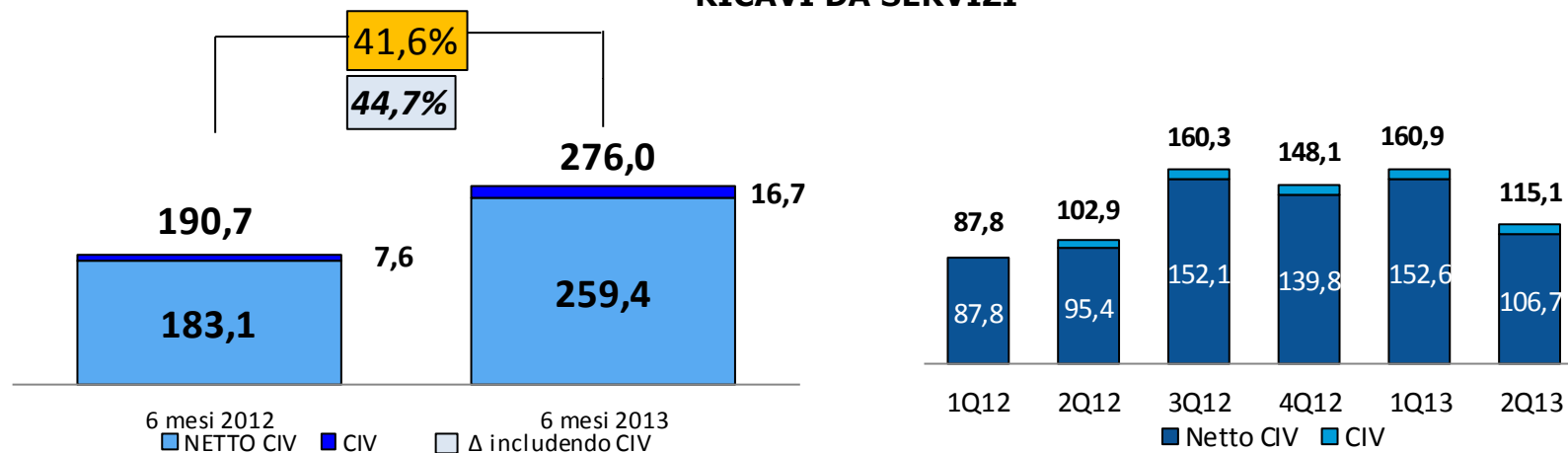
€ Mln

MARGINE DI INTERESSE

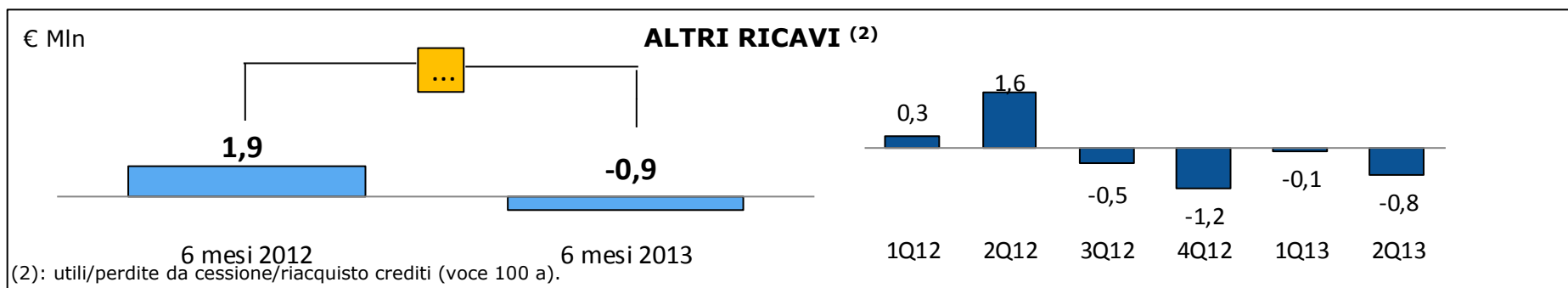
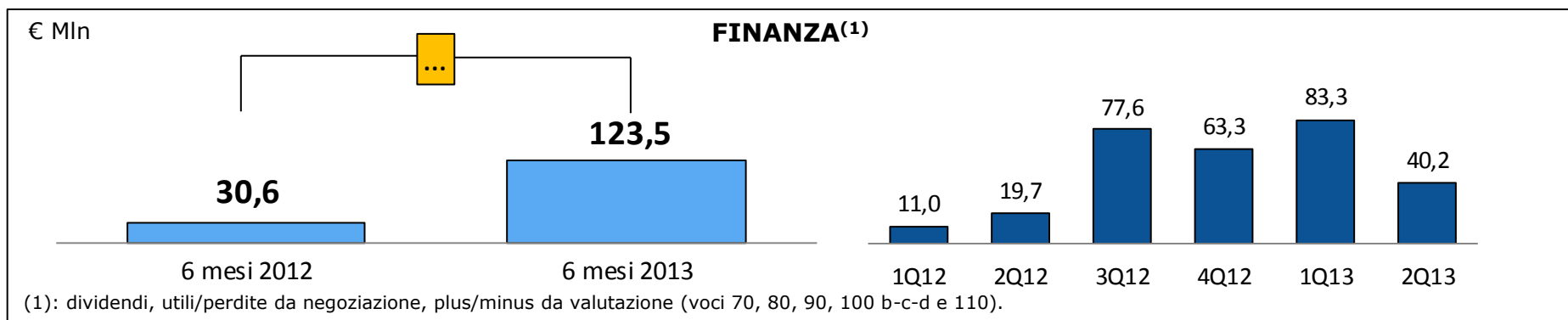
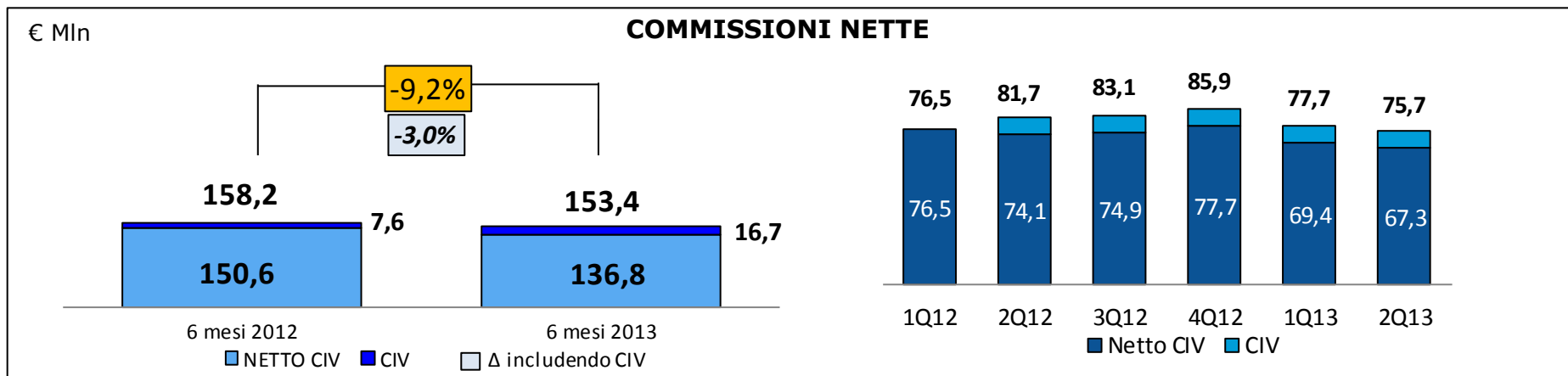


€ Mln

RICAVI DA SERVIZI



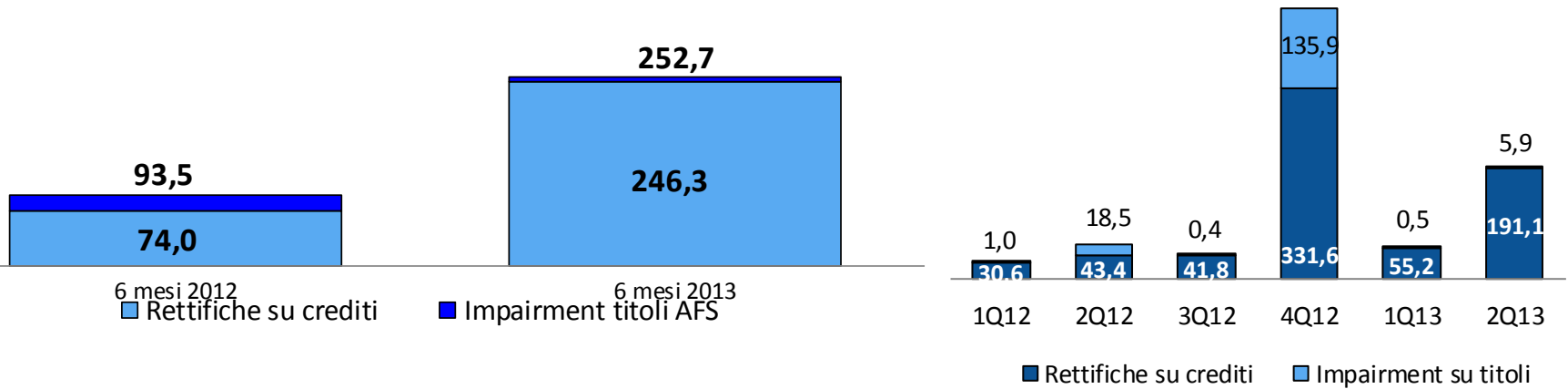
Conto economico: ricavi da servizi



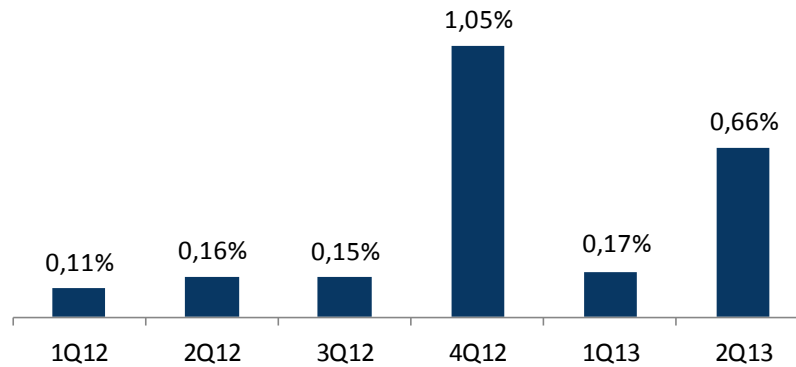
Conto economico: costo del rischio

€ Mln

RETTIFICHE SU CREDITI E ALTRE ATTIVITA' FINANZIARIE



COSTO DEL RISCHIO DI CREDITO



VOCI	Crediti (1)	Quota sul totale crediti		Tasso copertura (2)		Quota sul totale dei crediti al netto delle rettifiche di valore	
	giugno 2013	giugno 2013	dicembre 2012	giugno 2013	dicembre 2012	giugno 2013	dicembre 2012
Crediti verso clientela	28,571	100,0%	100,0%	5,2%	3,9%	100,0%	100,0%
- <i>in bonis</i>	24,343	85,2%	89,7%	0,5%	0,5%	89,4%	93,0%
deteriorati	4,229	14,8%	10,3%	32,1%	34,3%	10,6%	7,0%
- <i>sofferenze</i>	2,153	7,5%	6,3%	49,7%	49,7%	4,0%	3,3%
- <i>incagli</i>	1,477	5,2%	2,4%	17,7%	14,6%	4,5%	2,1%
- <i>esposizioni ristrutturate</i>	0,089	0,3%	0,2%	9,3%	7,4%	0,3%	0,2%
- <i>esposizioni scadute</i>	0,510	1,8%	1,4%	3,8%	2,2%	1,8%	1,5%

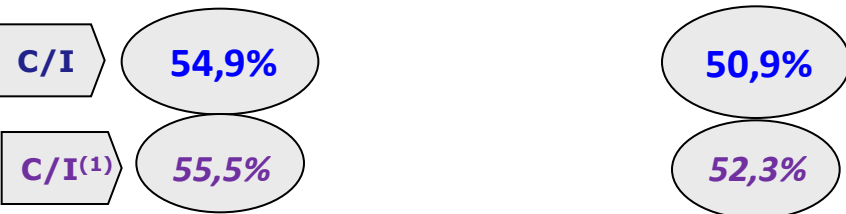
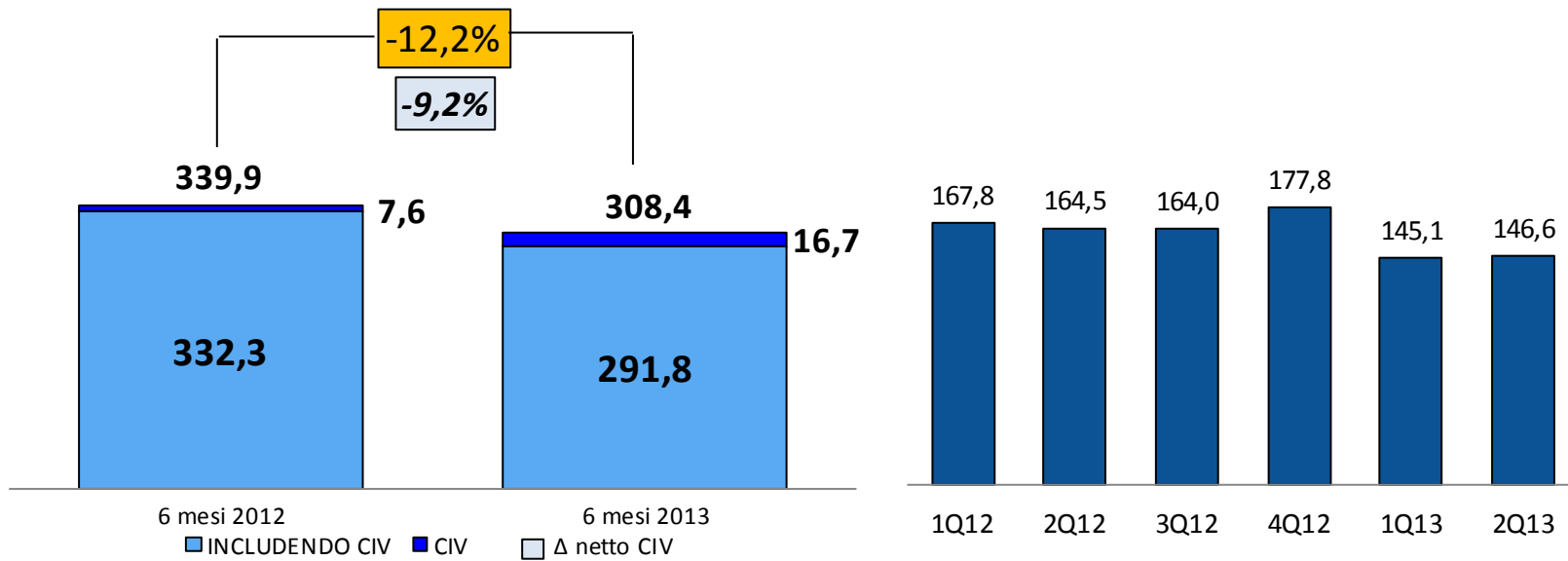
(1) I crediti sono al lordo delle rettifiche di valore

(2) Rapporto tra rettifiche di valore e corrispondente esposizione lorda

Importi in miliardi di euro

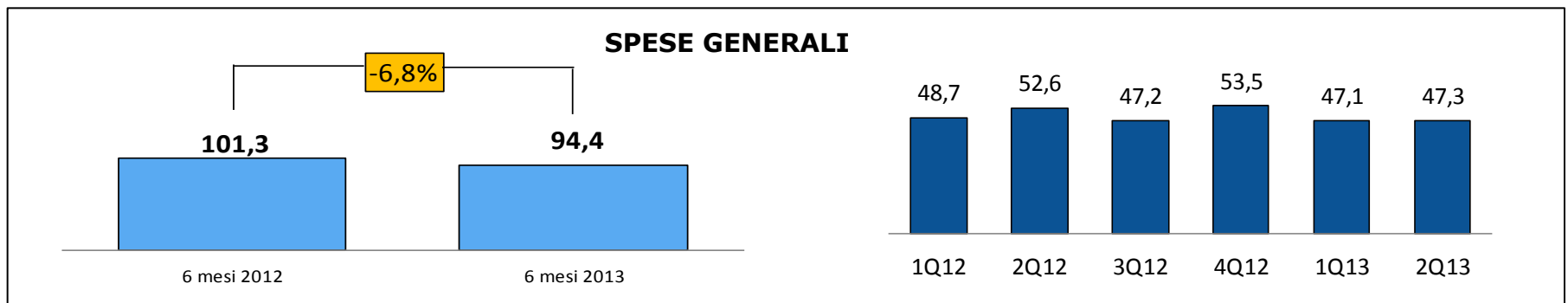
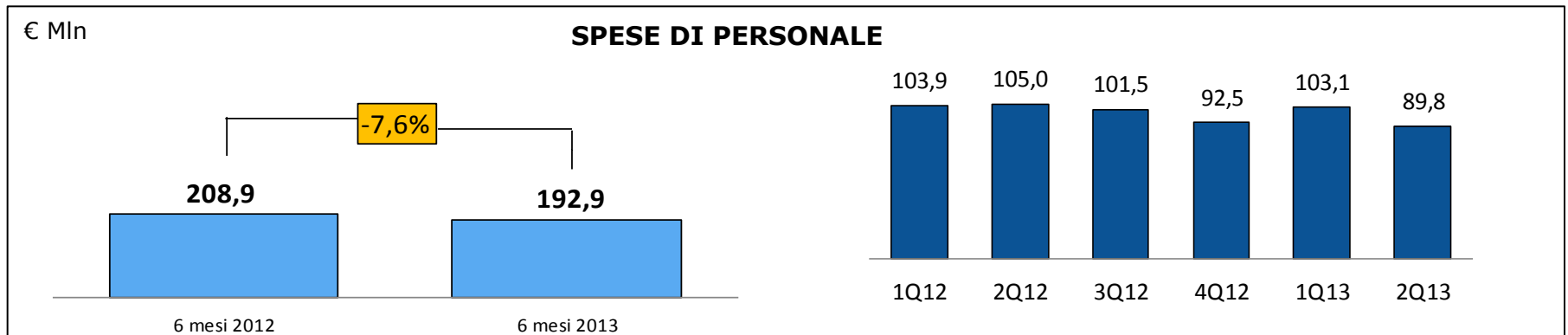
€ Mln

COSTI OPERATIVI



(1): La commissione di istruttoria veloce (CIV) è inclusa nei ricavi da servizi anziché negli altri proventi di gestione

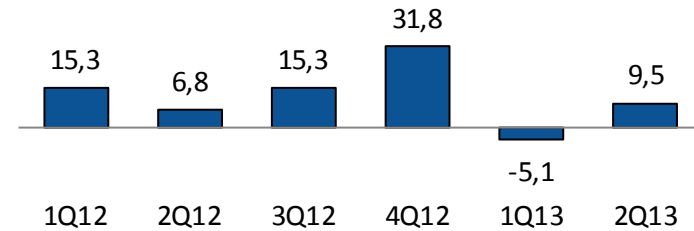
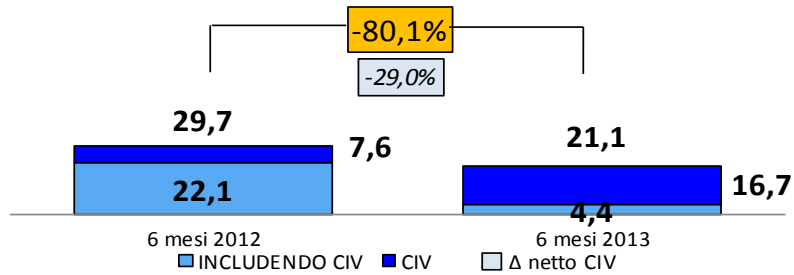
SPESE CORRENTI -7,4%



Conto economico: costi operativi

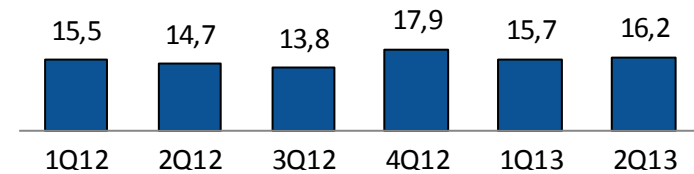
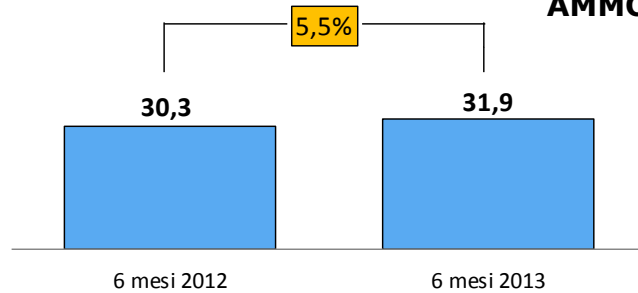
€ Mln

ALTRI COSTI OPERATIVI

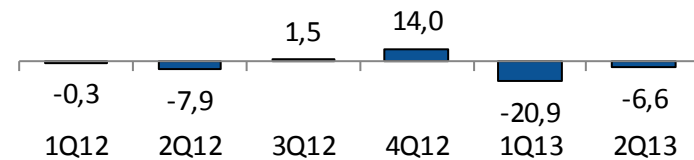
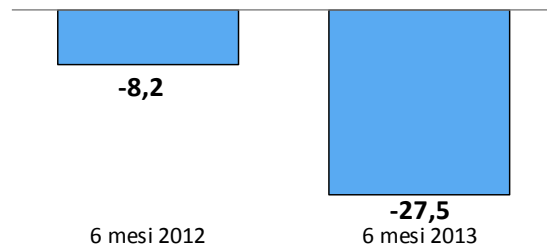


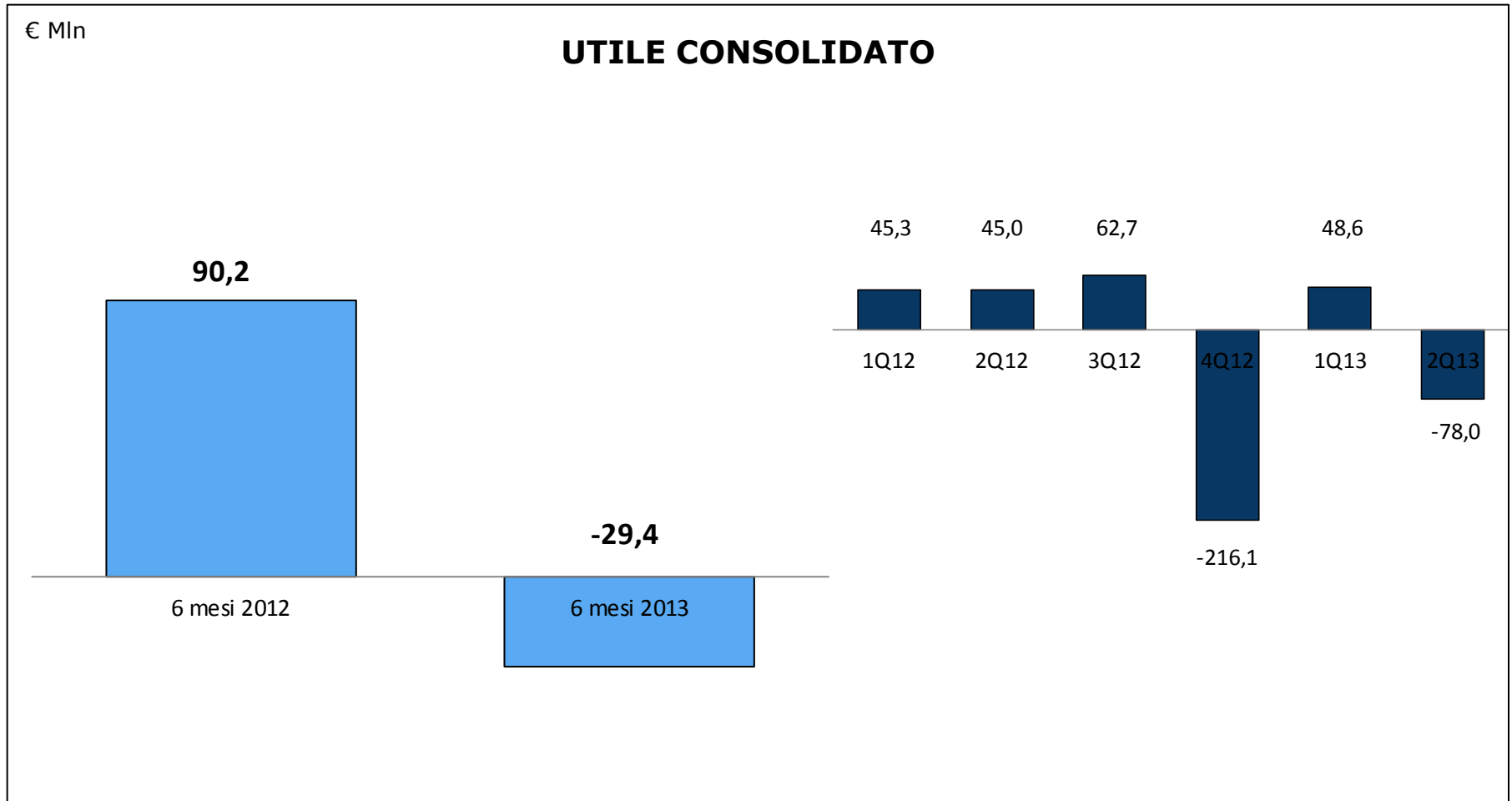
DI CUI:

AMMORTAMENTI



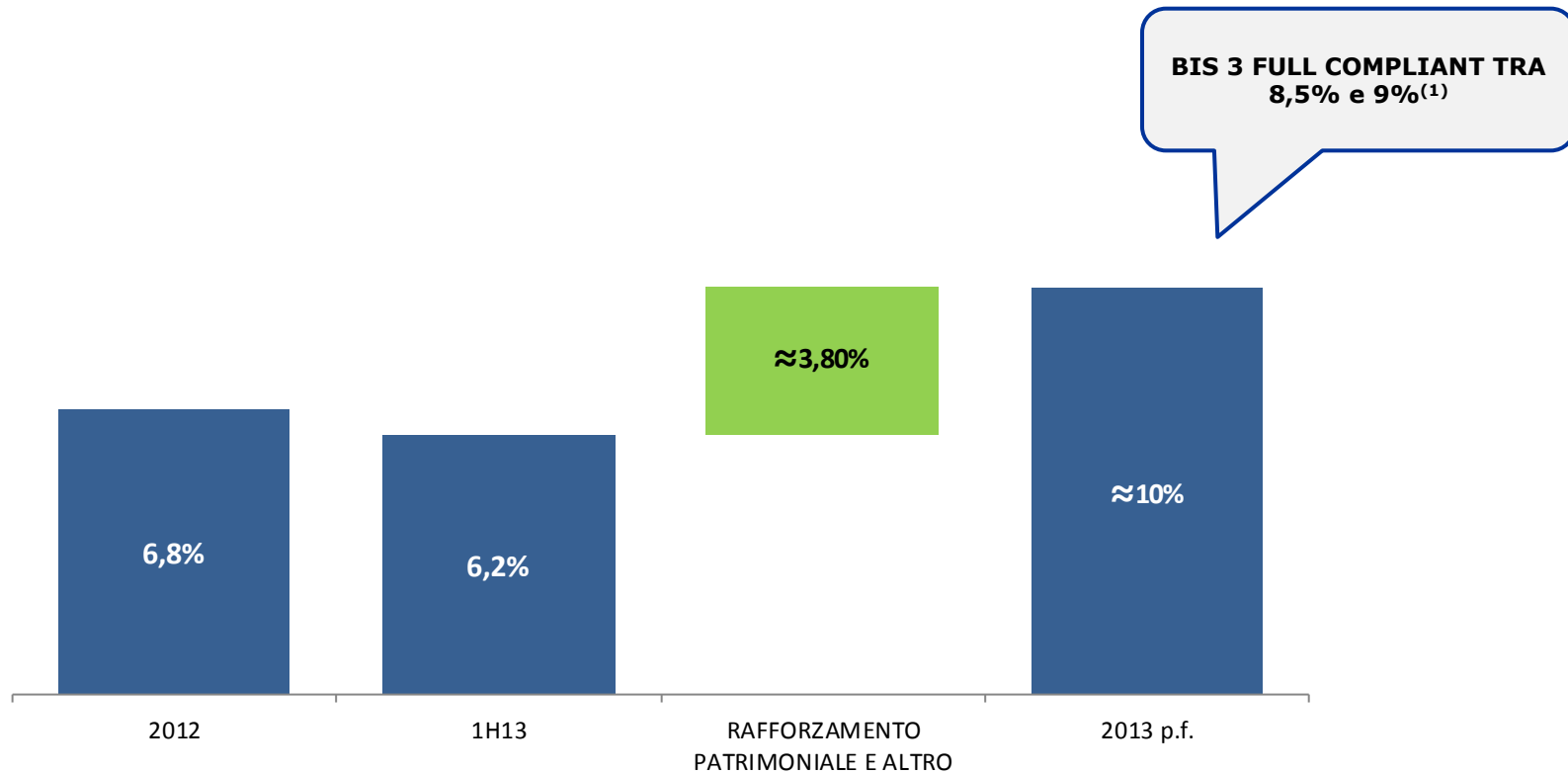
ALTRI COSTI/PROVENTI NON RICORRENTI





(1) Patrimonio al netto della riserva AFS relativa alla partecipazione in Banca d'Italia (positiva) ed ai Titoli di Stato (negativa)

COEFFICIENTI PATRIMONIALI CT1 RATIO (BIS2)



(1) Incluso effetto validazione AIRB

Questo documento è stato preparato da Banca Carige S.p.A. a scopi esclusivamente informativi e solo per presentare i principali dati finanziari del Gruppo.

L'informazione contenuta nel presente documento non è stata sottoposta a revisione contabile. La Società e i suoi rappresentanti non possono essere ritenuti responsabili (per negligenza o qualsivoglia altro motivo) per qualunque perdita derivata dall'uso di questo documento e dei suoi contenuti.

Tutte le informazioni prospettiche qui contenute sono state predisposte sulla base di determinate assunzioni che potrebbero risultare non corrette e pertanto i risultati qui riportati potrebbero variare.

Nel formulare una propria opinione i lettori devono tenere in considerazione i fattori sopra citati.

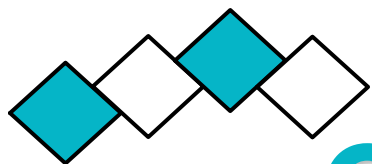
La distribuzione di questa presentazione in alcune giurisdizioni potrebbe essere sottoposta a vincoli previsti dalla legge o dalle normative vigenti. Pertanto sarà responsabilità di chiunque in possesso di questo documento informarsi ed ottemperare a tali vincoli.

Questo documento non rappresenta né un'offerta né un invito ad acquistare o a sottoscrivere azioni e nessuna parte di tale documento può essere considerata la base di alcun contratto o accordo.

Tutte le informazioni qui contenute non possono essere riprodotte, pubblicate o distribuite, né integralmente, né in parte per nessuna finalità.

Il Dirigente preposto alla redazione dei documenti contabili societari, Dott.ssa Daria Bagnasco, Vice Direttore Generale Governo e Controllo della Banca Carige S.p.A., dichiara, ai sensi del comma 2 dell'art. 154 bis del Testo Unico della Finanza, che l'informativa contabile relativa a Banca Carige S.p.A. e l'informativa contabile consolidata relativa al Gruppo Banca Carige contenuta in questa presentazione corrisponde alle risultanze documentali, ai libri e alle scritture contabili.

Nota: per effetto degli arrotondamenti la somma di alcuni importi di dettaglio potrebbe non quadrare con il relativo aggregato; la variazione percentuale è calcolata sui dati non arrotondati



GRUPPO CARIGE

Risultati 1H13

1° agosto 2013