

GRUPPO CARIGE

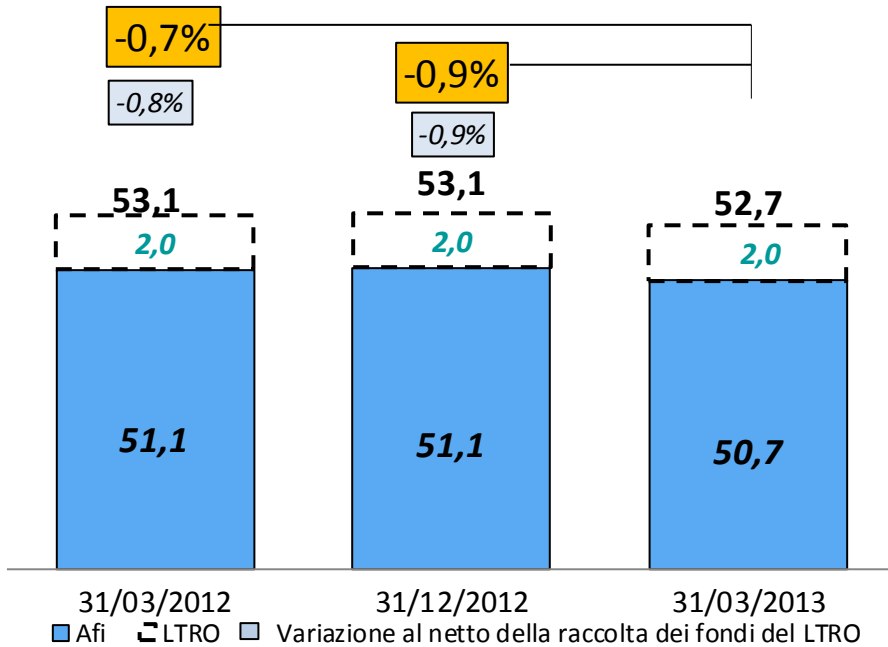
Risultati 1Q13

14 maggio 2013

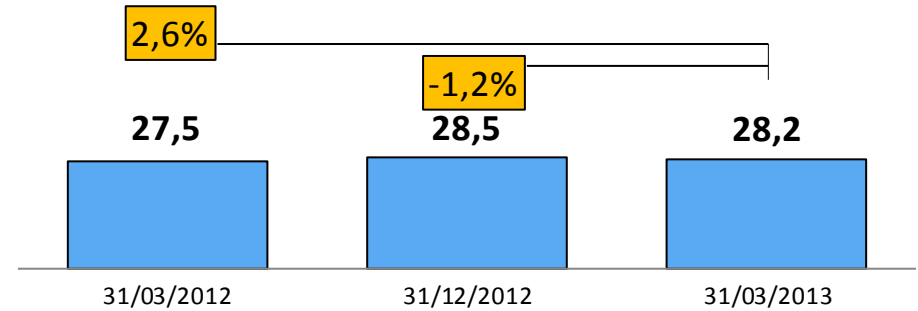
I volumi: raccolta

€ mld

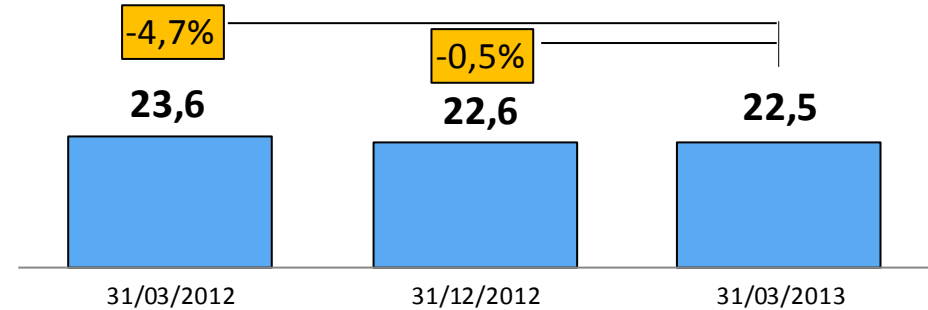
AFI + LTRO



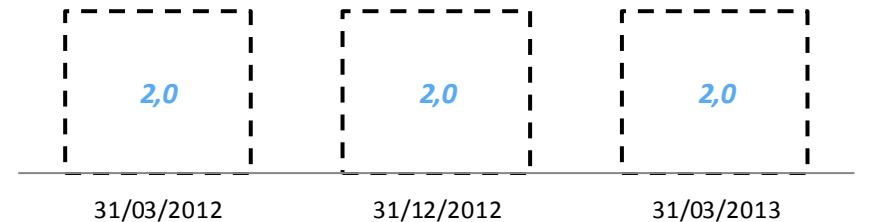
RACCOLTA DIRETTA



RACCOLTA INDIRETTA



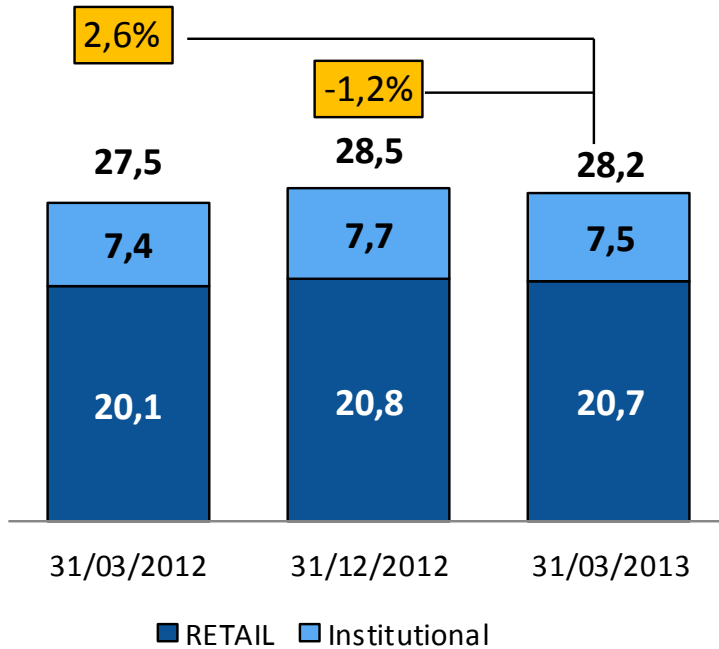
LTRO



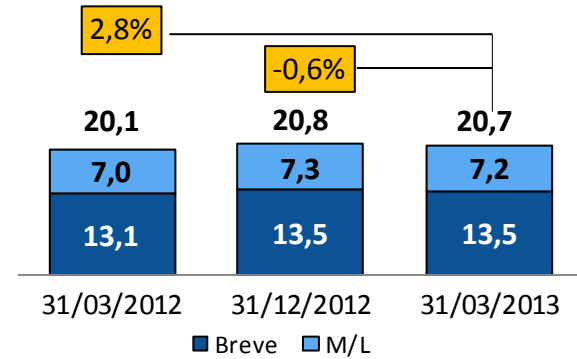
I volumi: dettaglio raccolta diretta

€ Mld

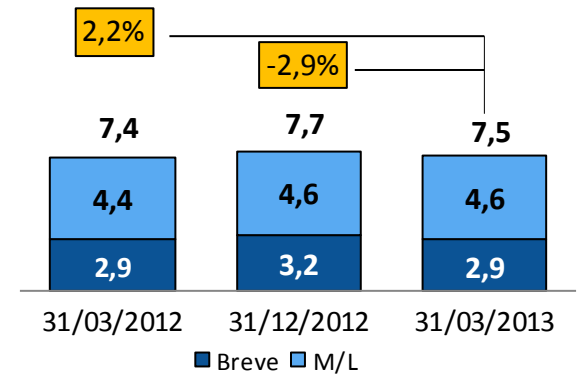
RACCOLTA DIRETTA



RACCOLTA RETAIL

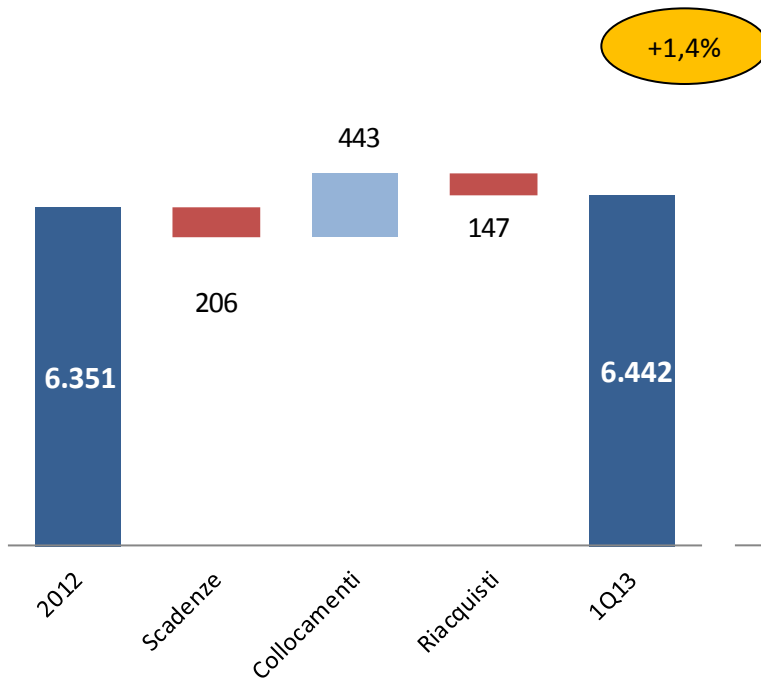


RACCOLTA INSTITUTIONAL

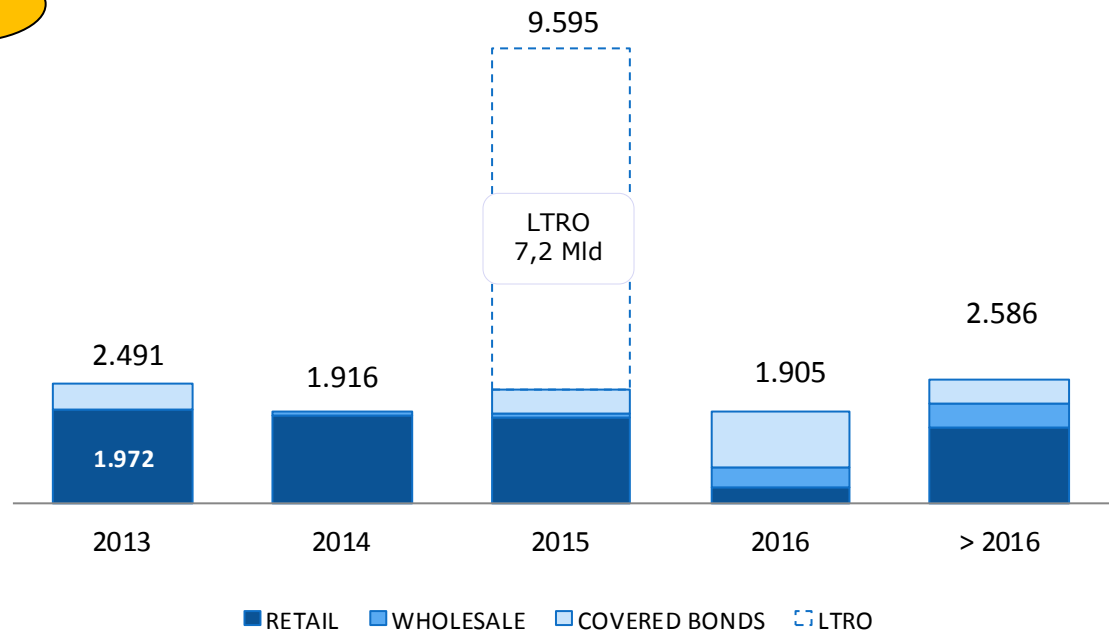


€ Mln

RETAIL 1Q13



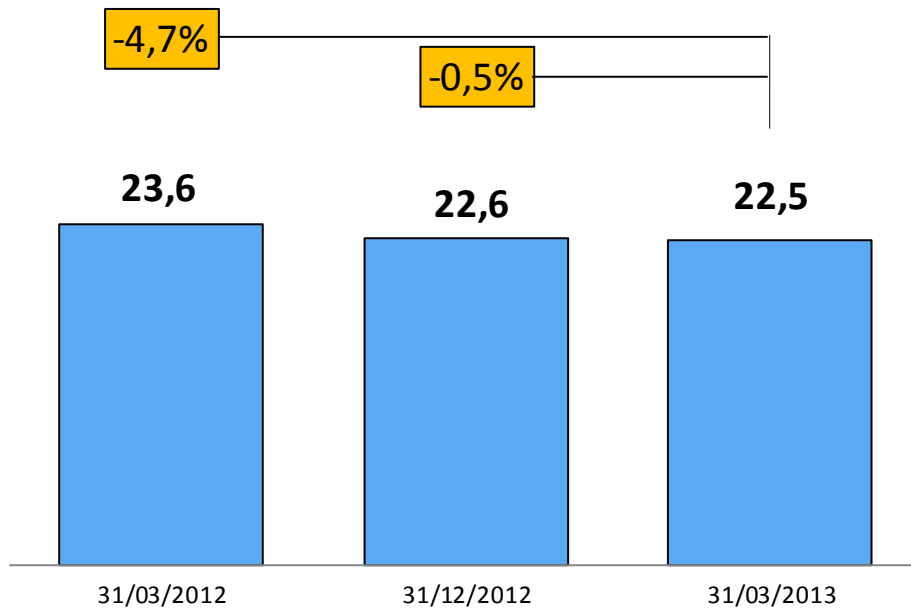
SCADENZE RETAIL E WHOLESALE



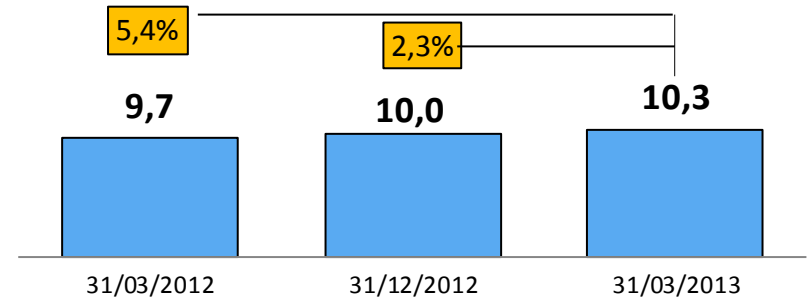
I volumi: raccolta indiretta

€ Mld

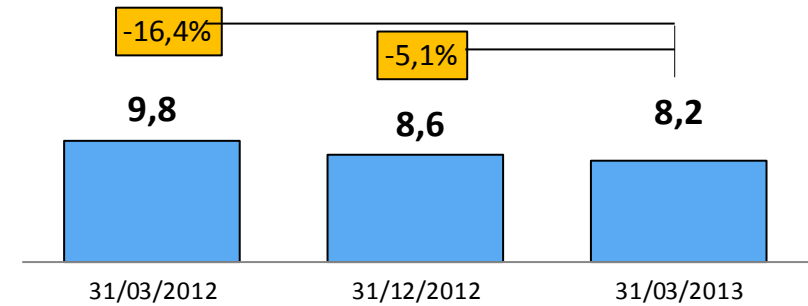
RACCOLTA INDIRETTA



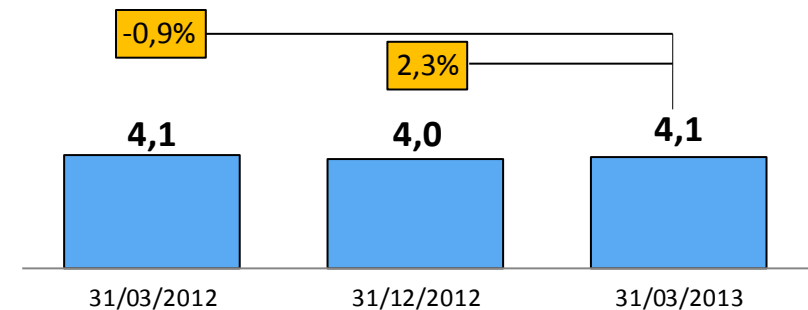
GESTITO



AMMINISTRATO CLIENTELA



AMMINISTRATO COMP. ASSICURATIVE

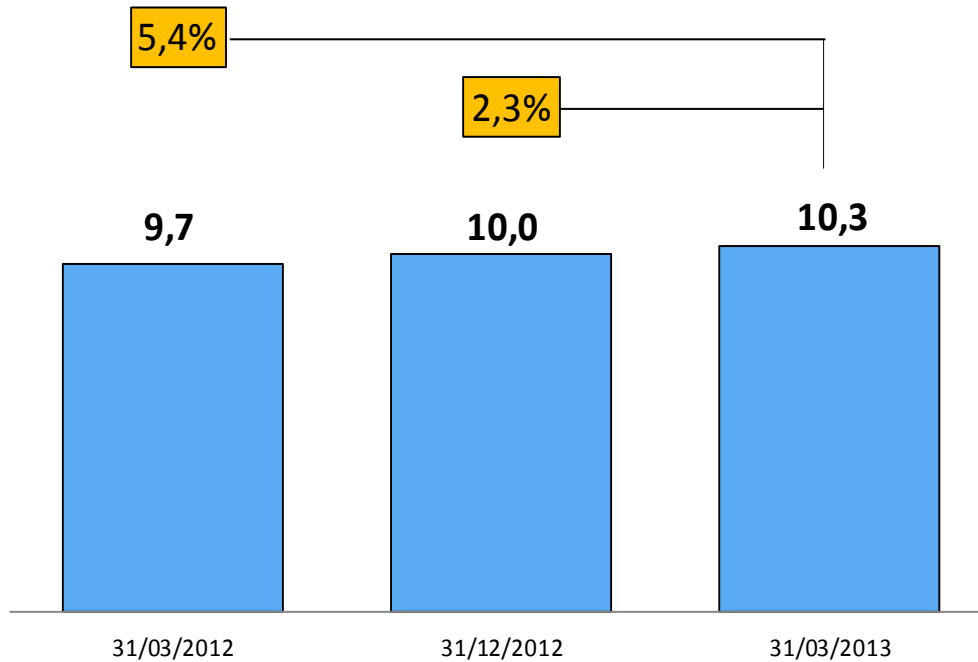


I volumi: risparmio gestito

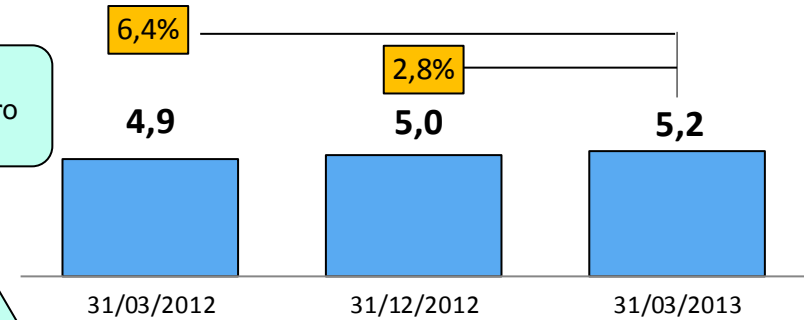
€ Mld

Prodotti Assicurativi Sottoscritti
140 mln nei primi 3 mesi 2013; 447 mln nell'intero
2012 e 122 mln nei primi 3 mesi 2012

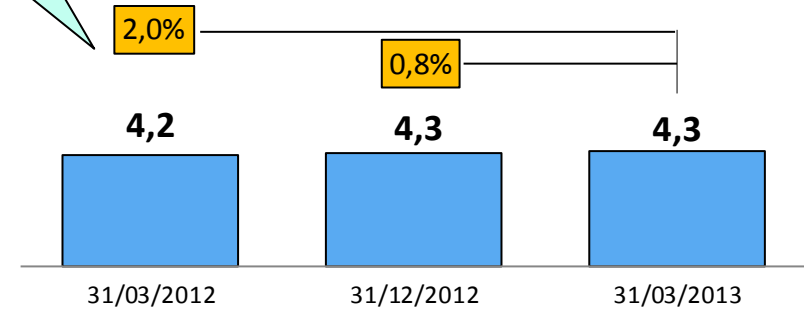
RISPARMIO GESTITO



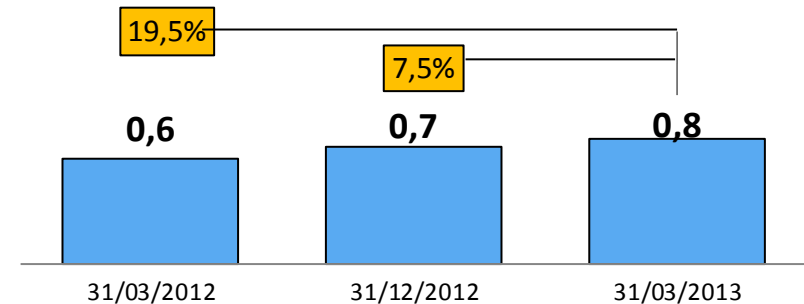
FONDI COMUNI



PRODOTTI ASSICURATIVI E PREVIDENZIALI



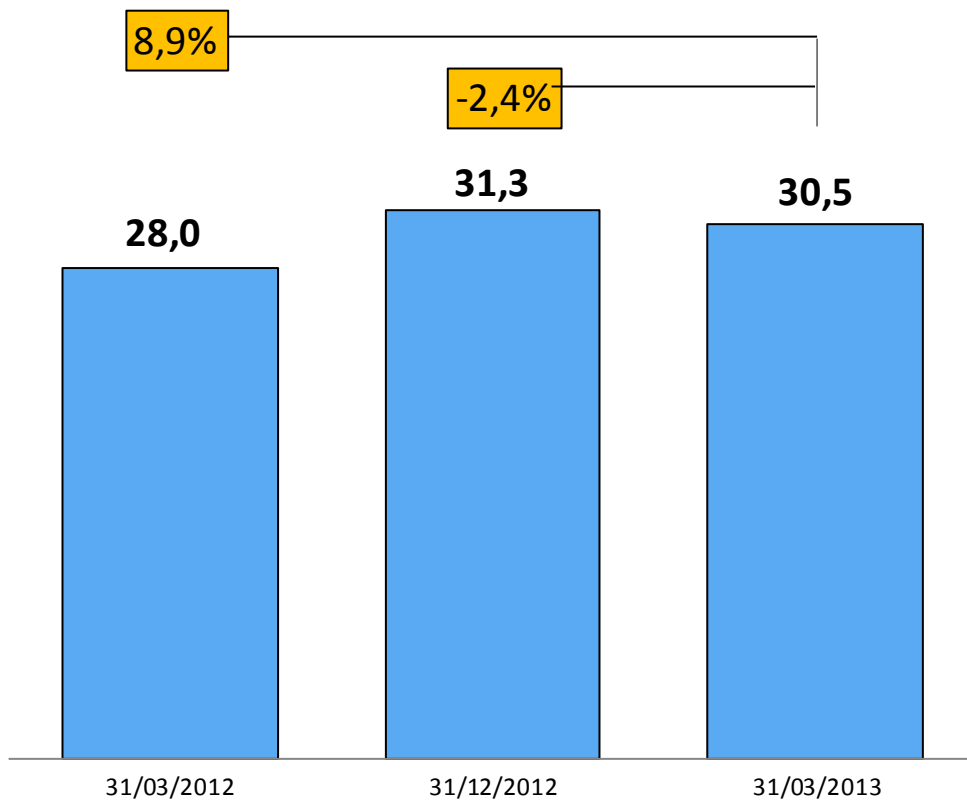
GESTIONI PATRIMONIALI



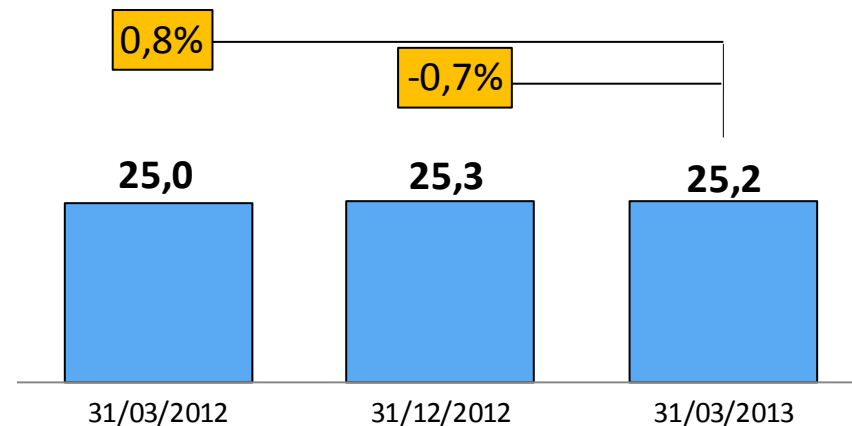
I volumi: impieghi

€ Mld

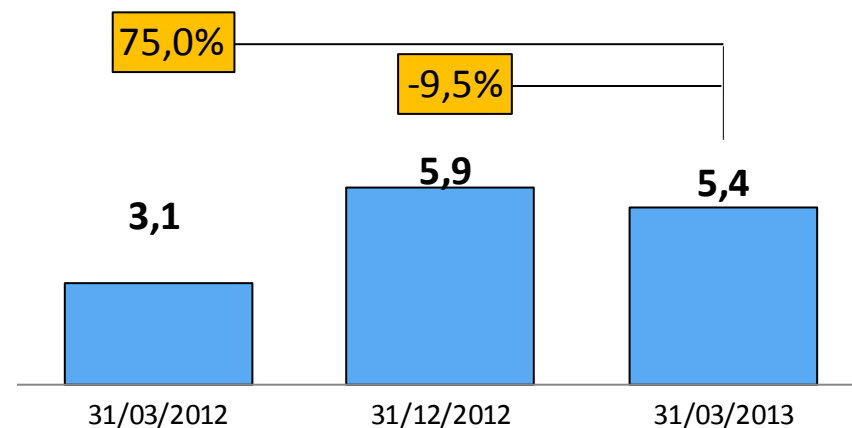
IMPIEGHI LORDI



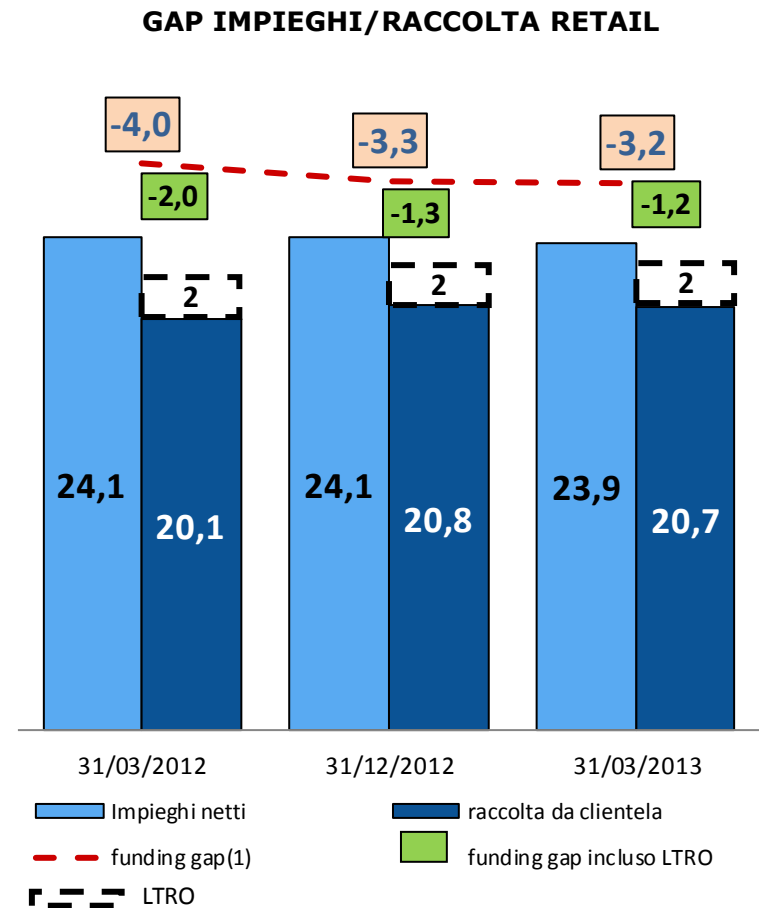
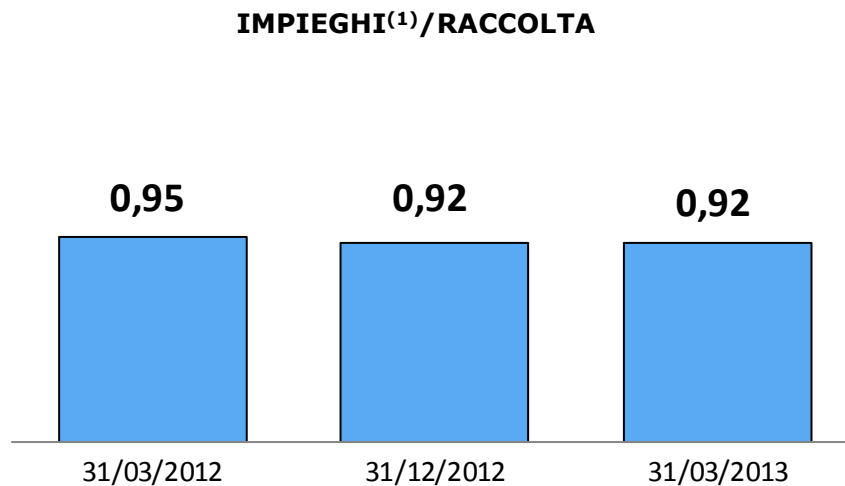
RETAIL



INSTITUTIONAL (1)



(1) Comprende i buoni fruttiferi postali, PCT attivi con finanziarie ed altri impieghi



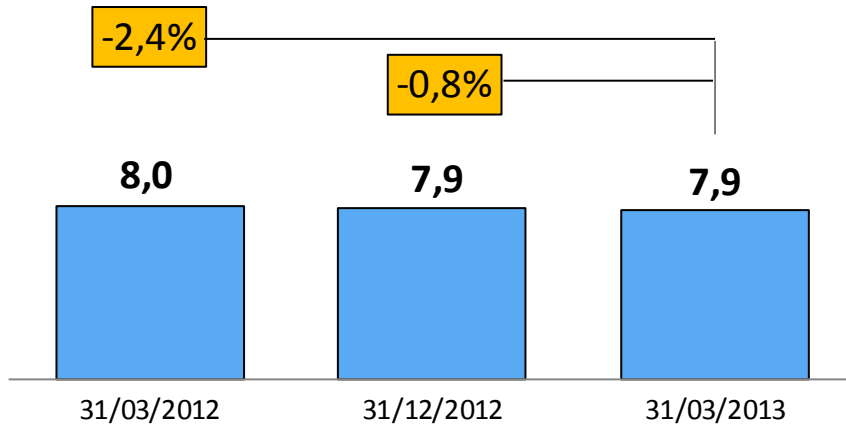
(1) Al netto dei Pct attivi con finanziarie

(1) Quota di impieghi non finanziati dalla raccolta diretta da clientela al dettaglio

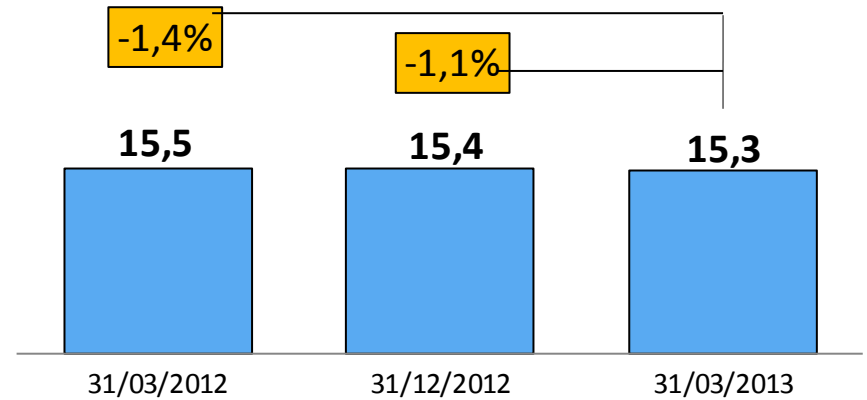
I volumi: dettaglio impieghi

€ Mld

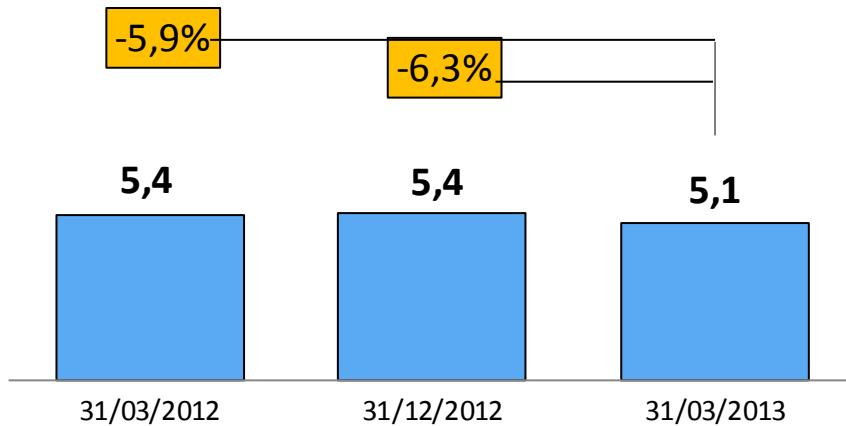
CREDITI AI PRIVATI⁽¹⁾



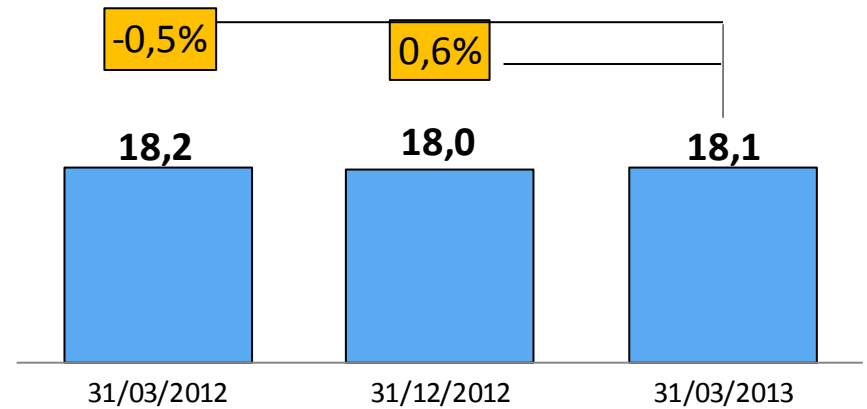
CREDITI ALLE IMPRESE⁽¹⁾



BREVE⁽¹⁾



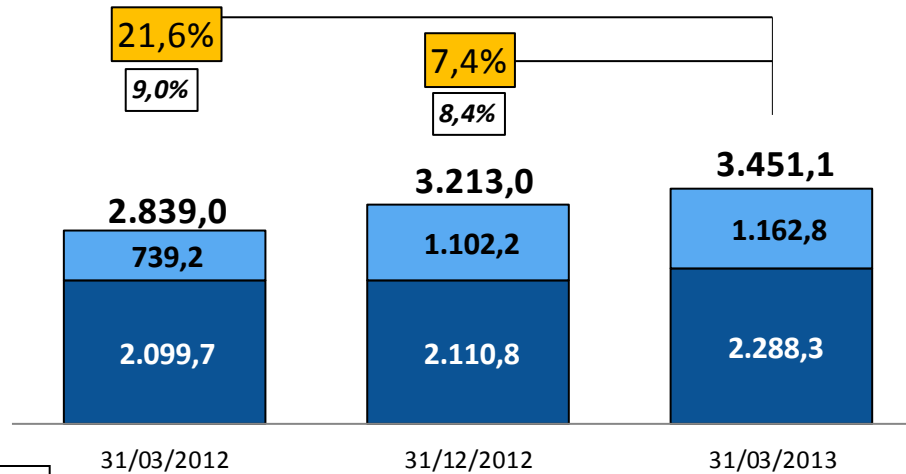
MEDIO/LUNGO⁽¹⁾



(1) Al netto degli istituzionali e delle sofferenze

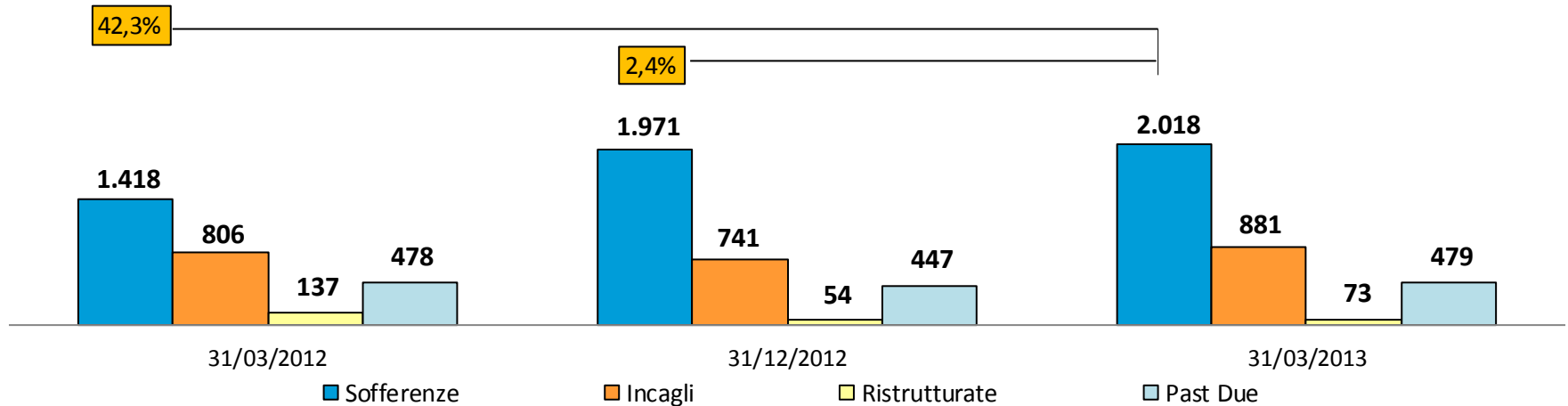
CREDITI DETERIORATI LORDI ALLA CLIENTELA PER CASSA

€ Milioni



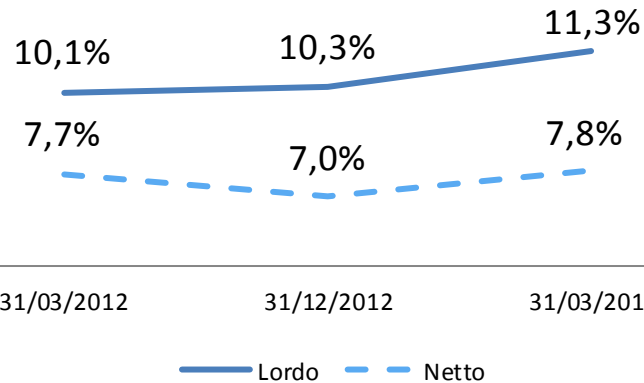
di cui:

■ esposizione netta ■ rettifiche ■ Var. lorda □ Var. netta

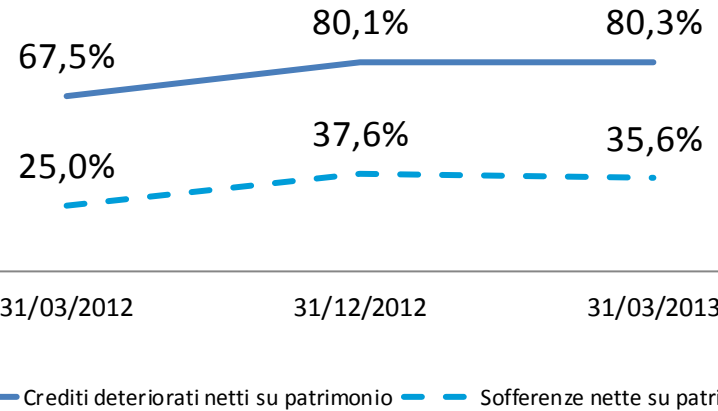


Rischiosità del credito

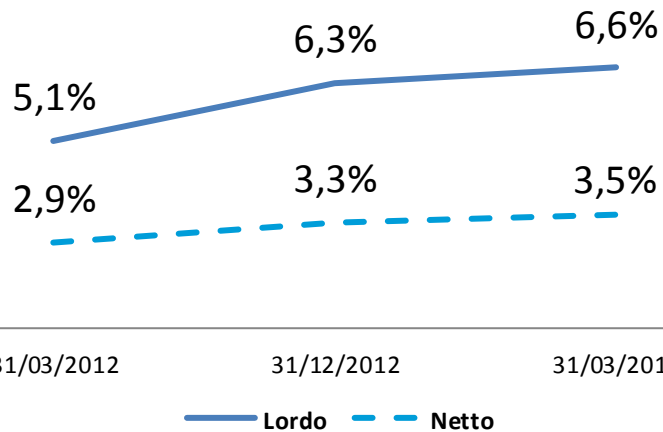
CREDITI DETERIORATI / IMPIEGHI



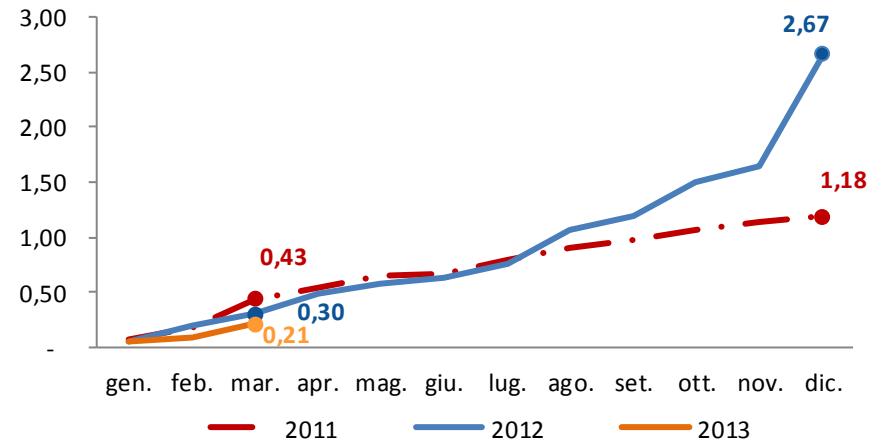
CREDITI DETERIORATI E SOFFERENZE NETTI / PATRIMONIO



SOFFERENZE / IMPIEGHI



TASSO DI DECADIMENTO

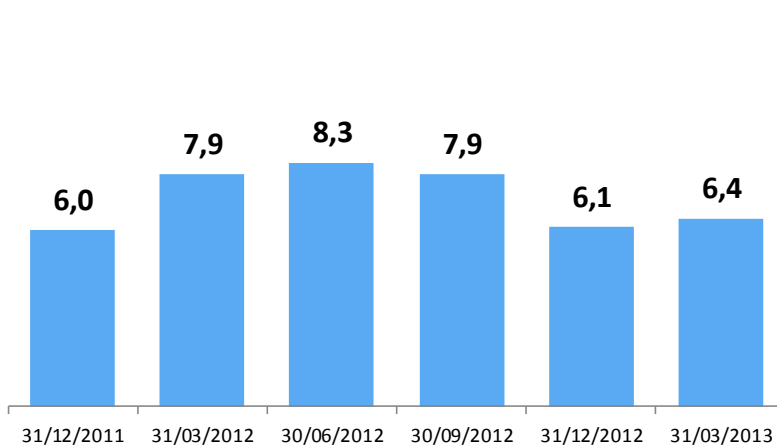


Flusso cumulato delle nuove sofferenze su impieghi di inizio anno al netto sofferenze

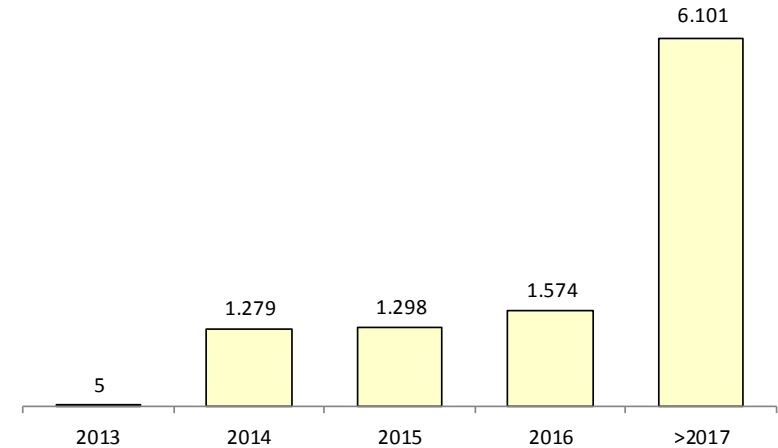
Portafoglio titoli bancario

€ Mld

TOTALE PORTAFOGLIO

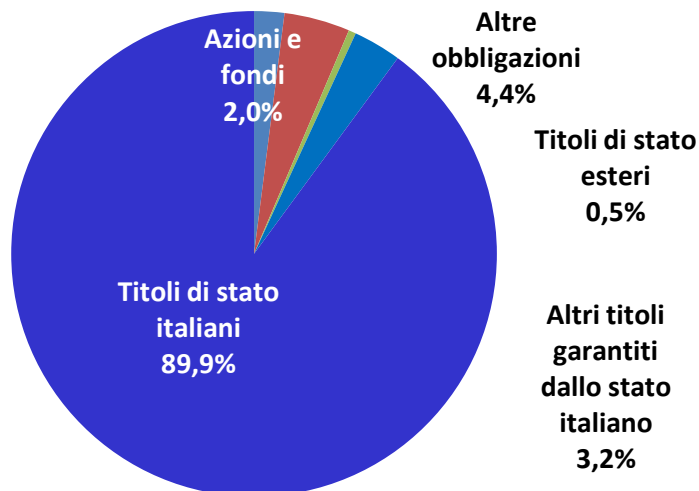


SCADENZA TITOLI DI STATO ITALIANI



BREAKDOWN⁽¹⁾

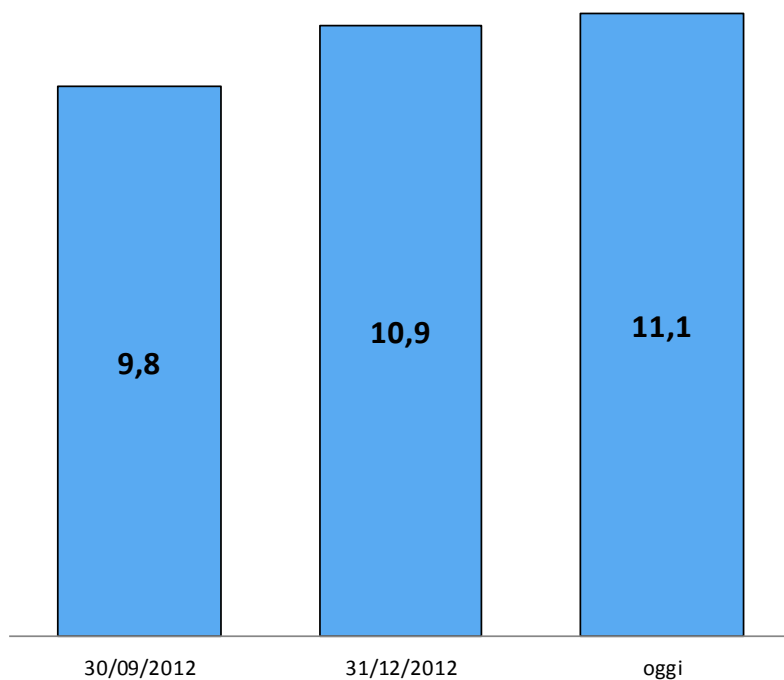
€ Mld



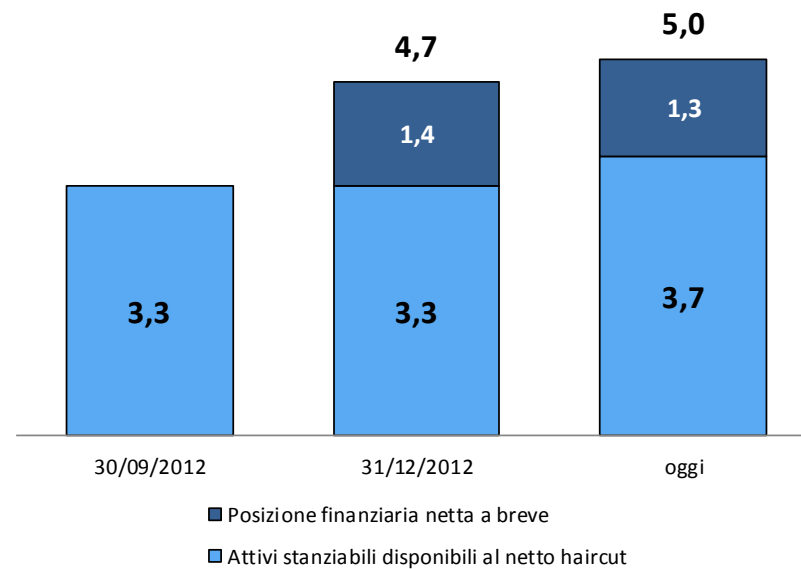
(1) Calcolato su un portafoglio di 6,8 Mld al netto della partecipazione in Banca d'Italia e dei titoli valutati al fair value

€ Mld

ATTIVI STANZIABILI



LIQUIDITA' COMPLESSIVA



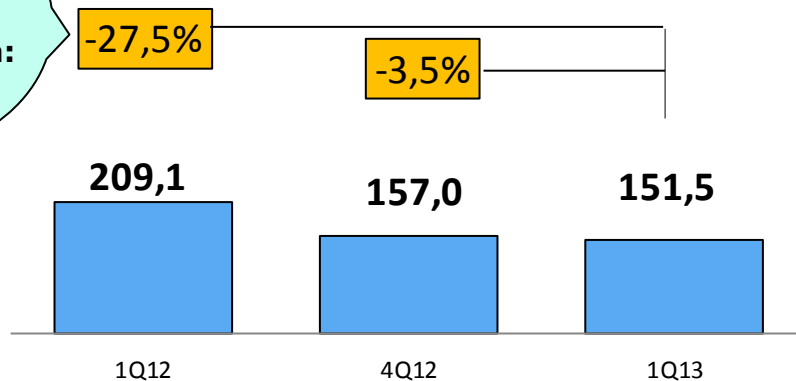
**LCR E NSFR in linea con
i requisiti di BASILEA 3 2018-2019**

Conto economico: margine di intermediazione

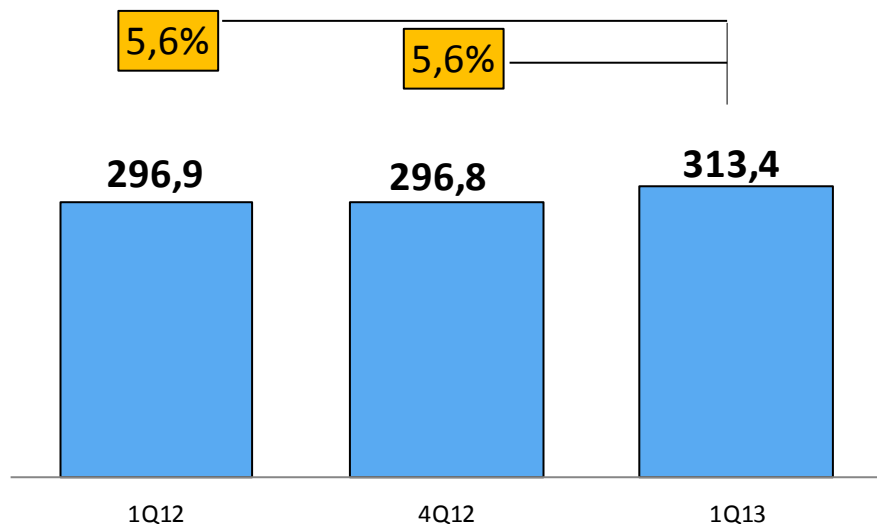
€ Mln

Effetto tasso:
-97,8 mln
Effetto quantità:
+ 44,3 mln

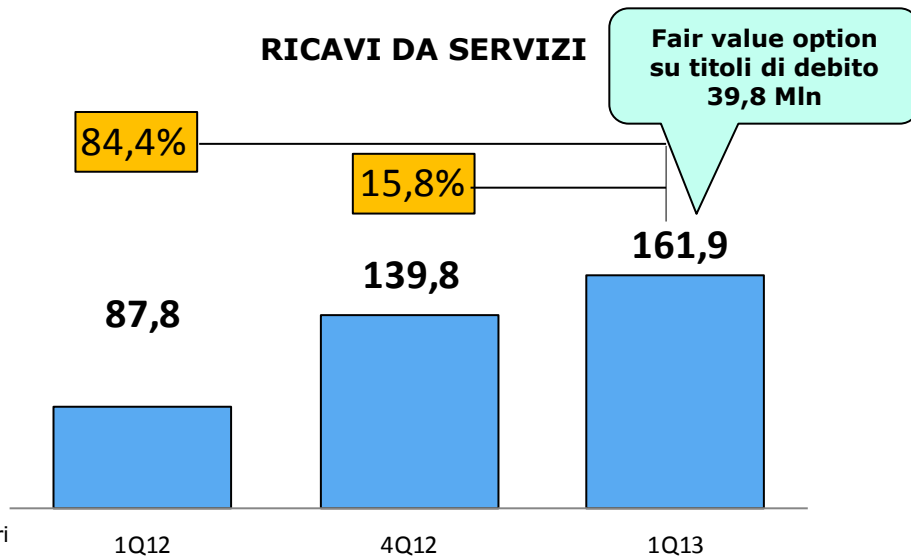
MARGINE DI INTERESSE



MARGINE DI INTERMEDIAZIONE⁽¹⁾



RICAVI DA SERVIZI

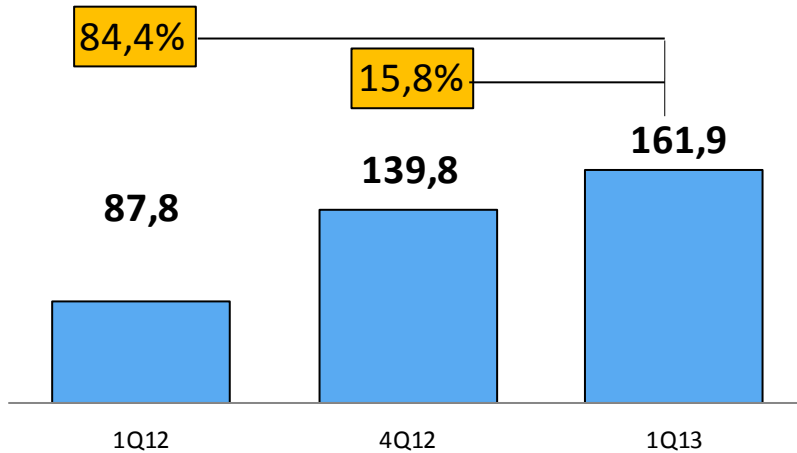


(1): Valori proformati riclassificando la commissione di istruttoria veloce dalla voce altri proventi alle commissioni attive

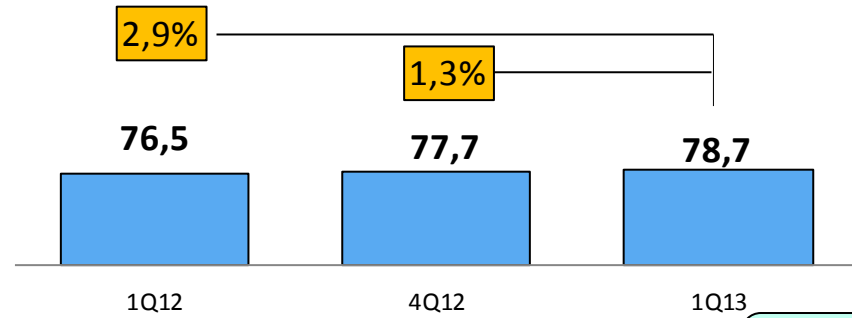
Conto economico: ricavi da servizi

€ Mln

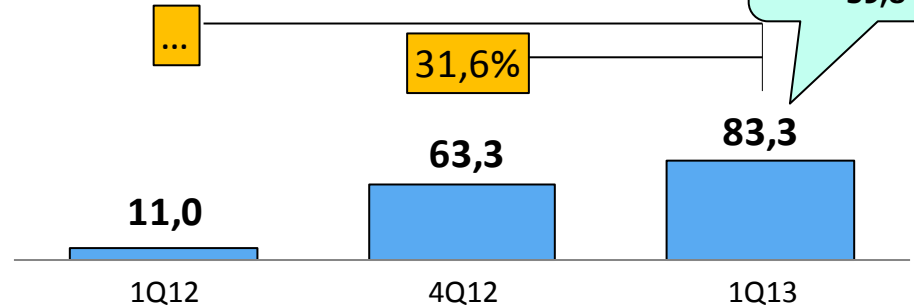
RICAVI DA SERVIZI



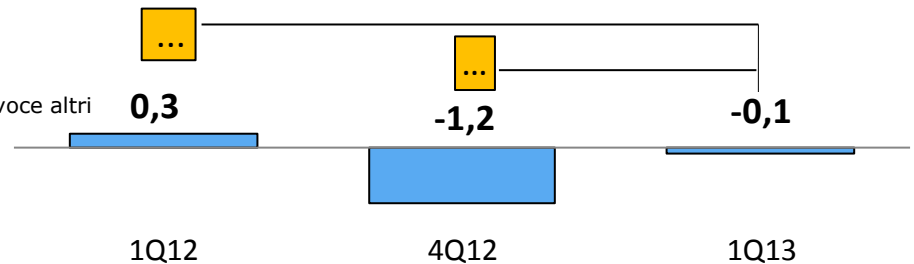
COMMISSIONI NETTE⁽¹⁾



FINANZA⁽²⁾



ALTRI RICAVI⁽³⁾



(1): Valori proformati riclassificando la commissione di istruttoria veloce dalla voce altri proventi alle commissioni attive

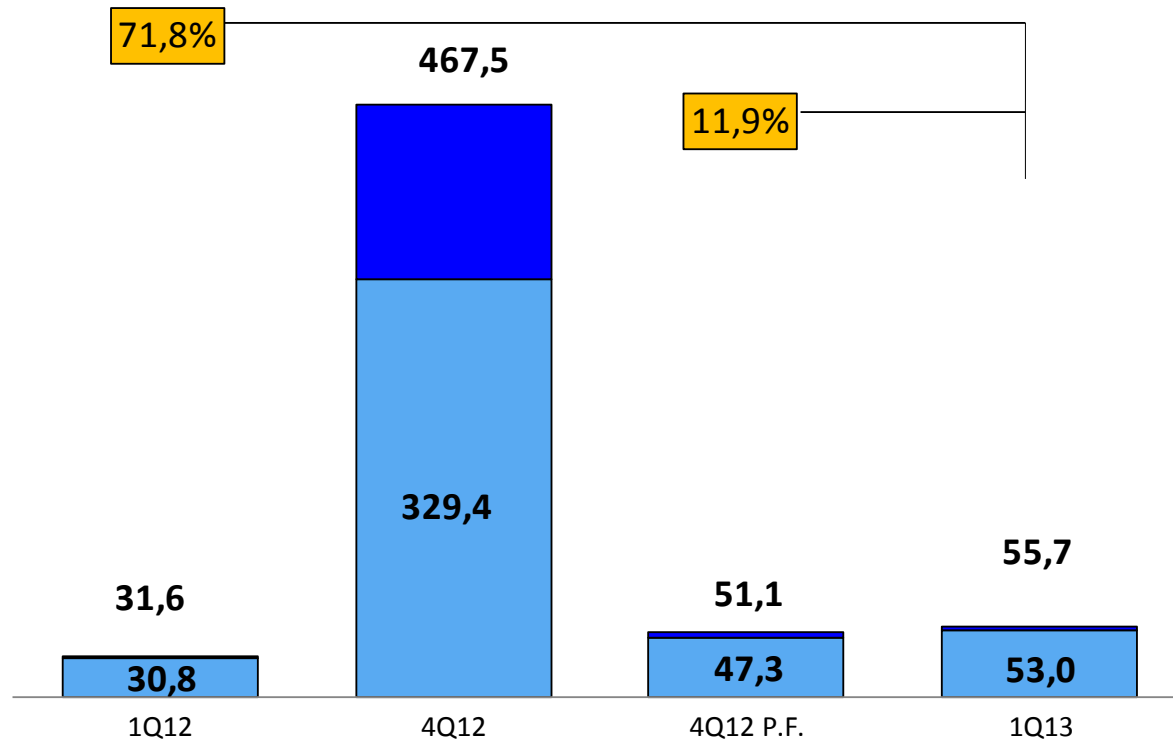
(2): dividendi, utili/perdite da negoziazione, plus/minus da valutazione (voci 70, 80, 90, 100 b-c-d e 110).

(3): utili/perdite da cessione/riacquisto crediti (voce 100 a).

€ Mln

RETTIFICHE SU CREDITI E ALTRE ATTIVITA' FINANZIARIE

Variazione % rettifiche su crediti



■ Rettifiche su crediti

■ Impairment titoli AFS

Costo del rischio

0,11%

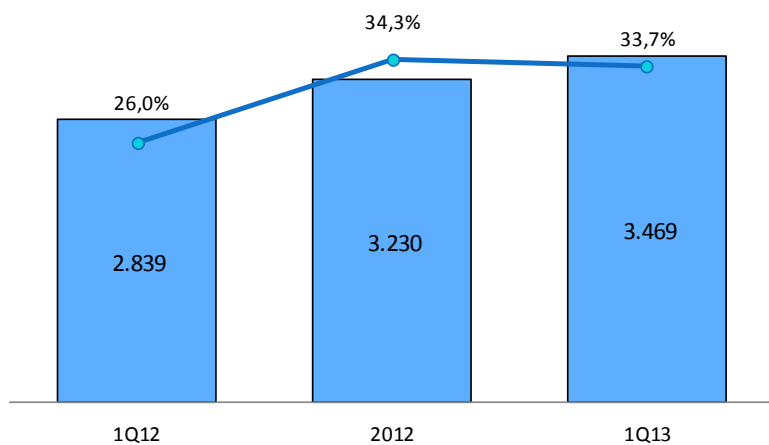
1,05%

0,15%

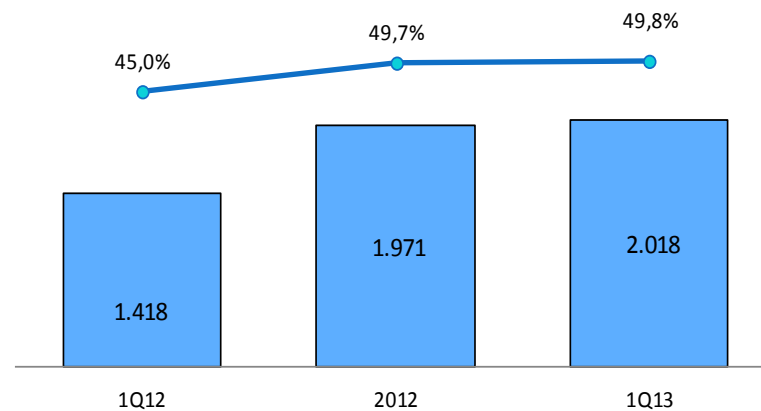
0,17%

€ Mln

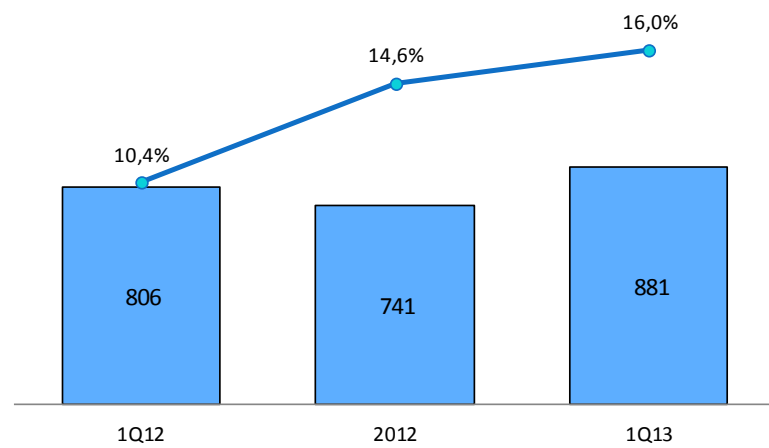
Credito deteriorato



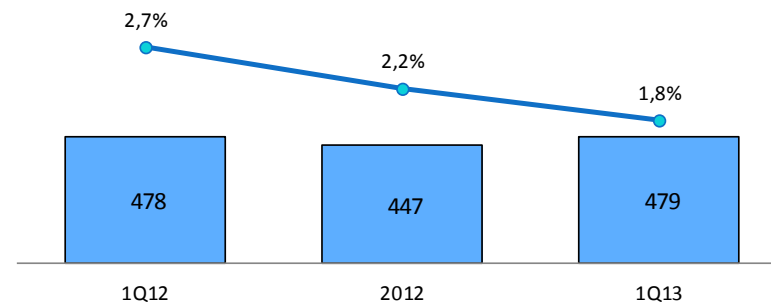
Sofferenze



Incagli



Past due

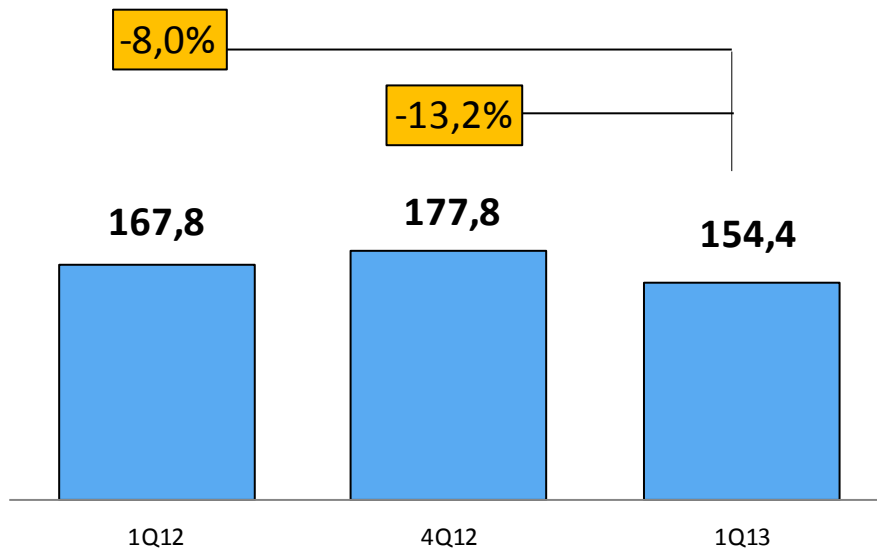


Dati relativi alle sole società bancarie

Conto economico: costi operativi

€ Mln

COSTI OPERATIVI⁽¹⁾



C/I

56,5%

59,9%

49,3%

(1): Valori proformati riclassificando la commissione di istruttoria veloce dalla voce altri proventi alle commissioni attive

SPESE CORRENTI -1,5% E +2,9%

SPESE DI PERSONALE

99,9 Mln al lordo di recuperi straordinari

-0,7%

11,5%

103,9

92,5

103,1

1Q12

4Q12

1Q13

SPESE GENERALI

-3,2%

-11,9%

48,7

53,5

47,1

1Q12

4Q12

1Q13

ALTRI COSTI OPERATIVI⁽¹⁾

-73,0%

-87,0%

15,3

31,8

4,1

1Q12

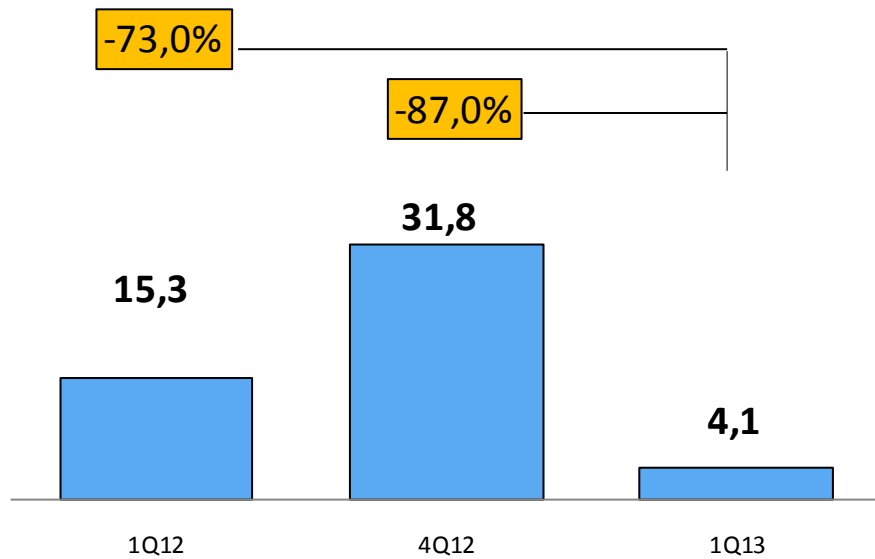
4Q12

1Q13

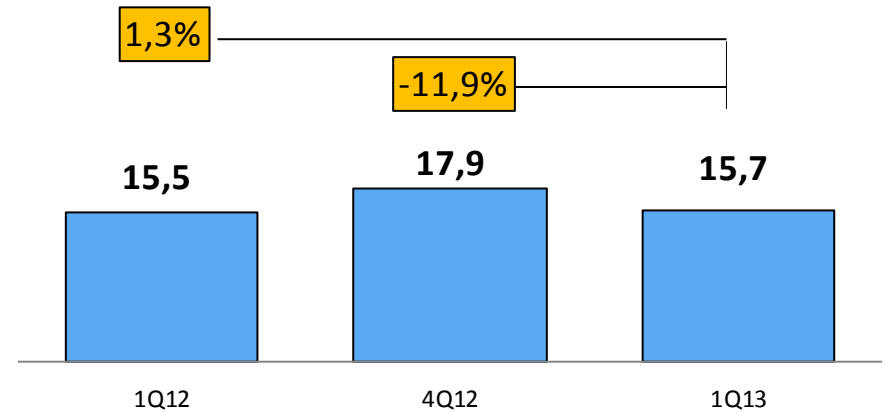
Conto economico: altri costi operativi

€ Mln

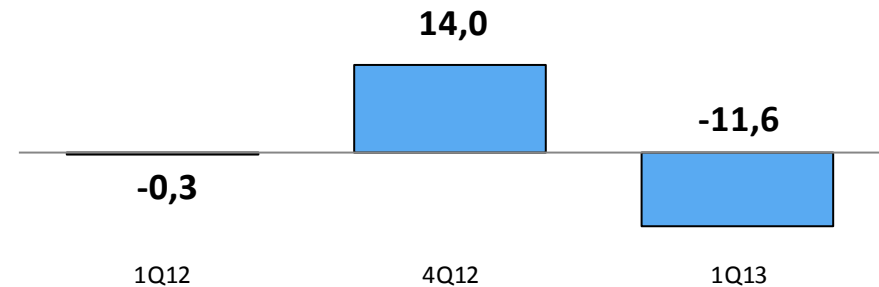
ALTRI COSTI OPERATIVI



AMMORTAMENTI



ALTRI COSTI/PROVENTI ⁽¹⁾

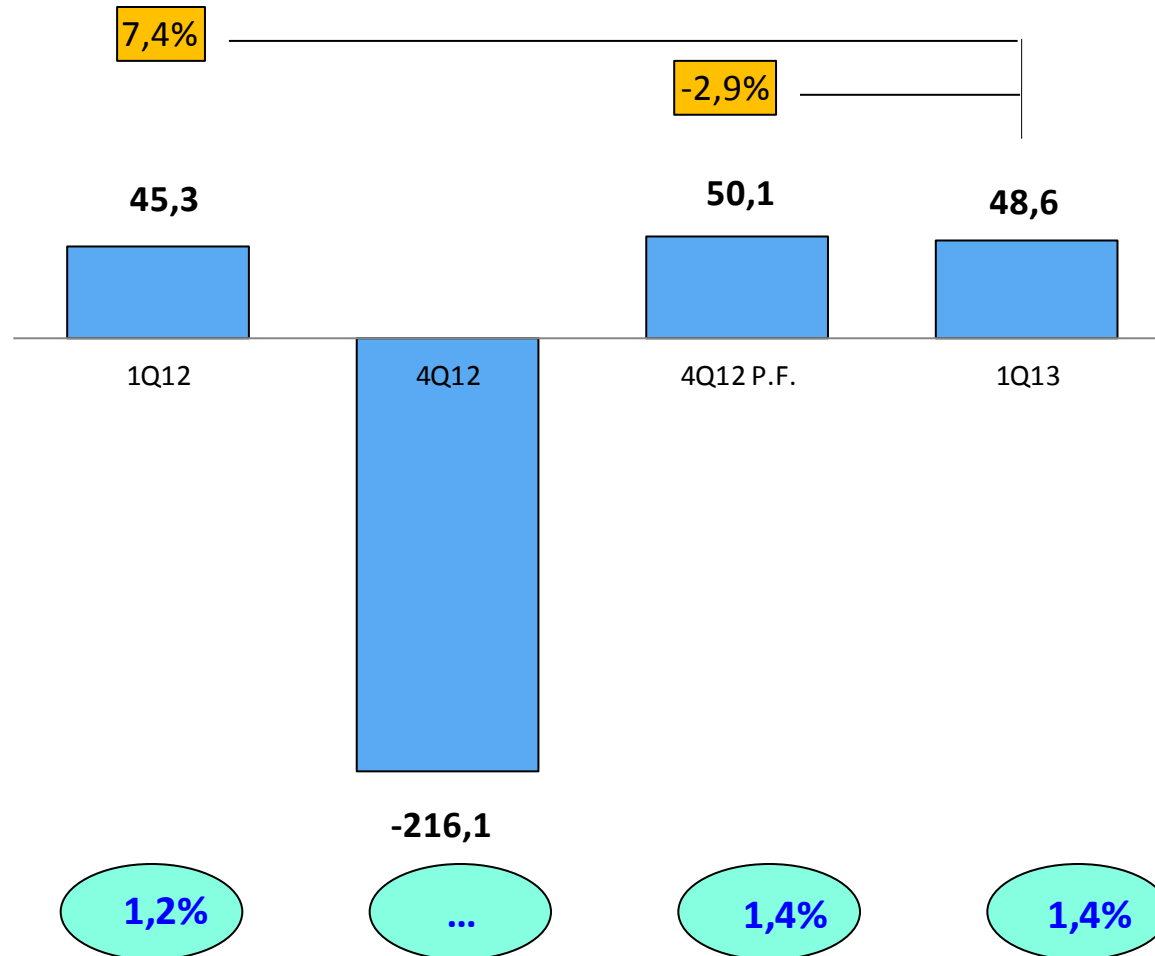


(1): Valori proformati riclassificando la commissione di istruttoria veloce dalla voce altri proventi alle commissioni attive

€ Mln

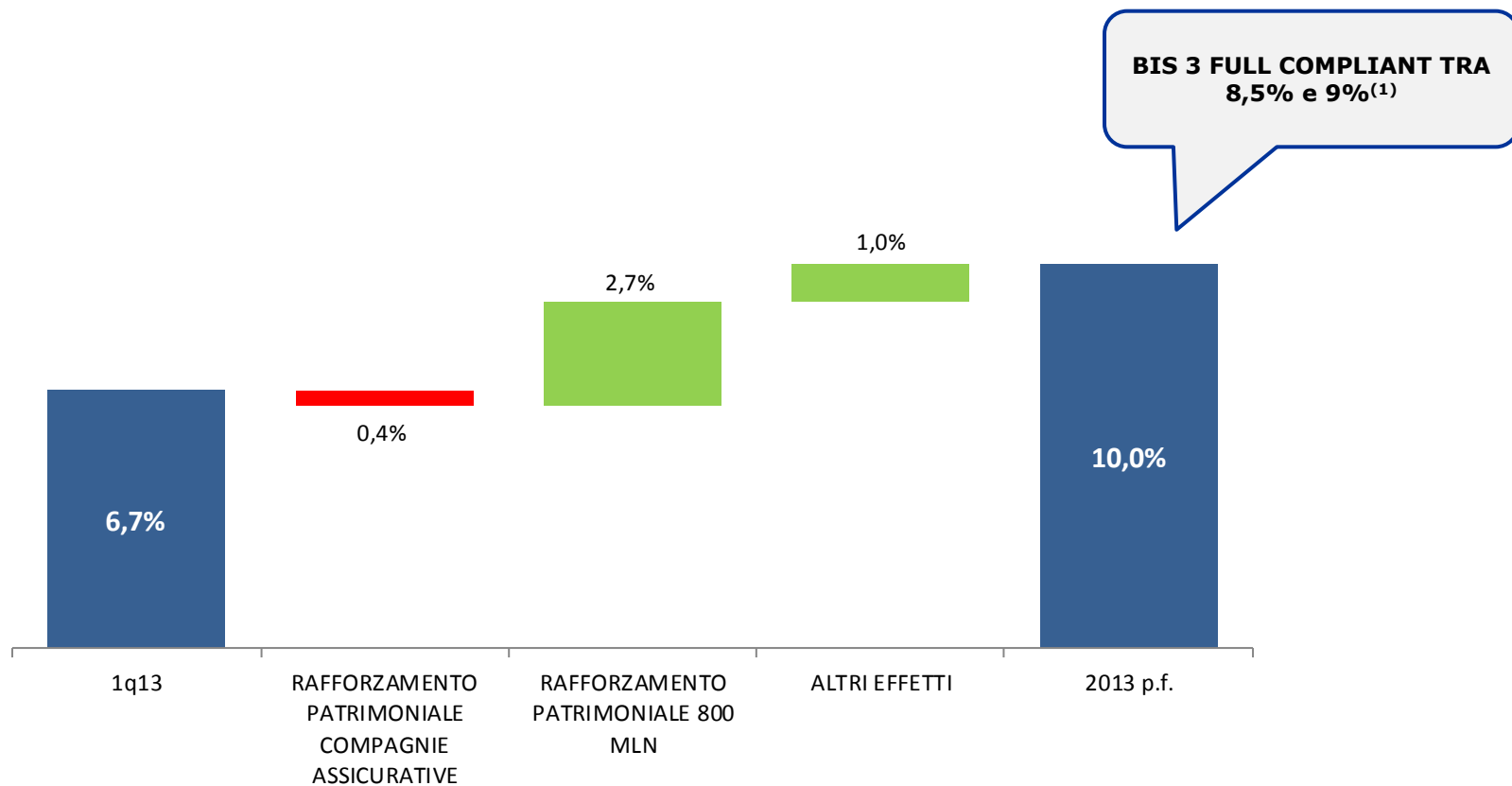
UTILE CONSOLIDATO

Variazione % Utile netto



(1) Patrimonio al netto della riserva AFS relativa alla partecipazione in Banca d'Italia (positiva) ed ai Titoli di Stato (negativa)

COEFFICIENTI PATRIMONIALI CT1 RATIO (BIS2)



(1) Incluso effetto validazione AIRB

Questo documento è stato preparato da Banca Carige S.p.A. a scopi esclusivamente informativi e solo per presentare i principali dati finanziari del Gruppo.

L'informazione contenuta nel presente documento non è stata sottoposta a revisione contabile. La Società e i suoi rappresentanti non possono essere ritenuti responsabili (per negligenza o qualsivoglia altro motivo) per qualunque perdita derivata dall'uso di questo documento e dei suoi contenuti.

Tutte le informazioni prospettiche qui contenute sono state predisposte sulla base di determinate assunzioni che potrebbero risultare non corrette e pertanto i risultati qui riportati potrebbero variare.

Nel formulare una propria opinione i lettori devono tenere in considerazione i fattori sopra citati.

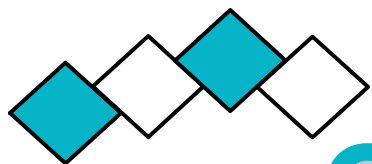
La distribuzione di questa presentazione in alcune giurisdizioni potrebbe essere sottoposta a vincoli previsti dalla legge o dalle normative vigenti. Pertanto sarà responsabilità di chiunque in possesso di questo documento informarsi ed ottemperare a tali vincoli.

Questo documento non rappresenta né un'offerta né un invito ad acquistare o a sottoscrivere azioni e nessuna parte di tale documento può essere considerata la base di alcun contratto o accordo.

Tutte le informazioni qui contenute non possono essere riprodotte, pubblicate o distribuite, né integralmente, né in parte per nessuna finalità.

Il Dirigente preposto alla redazione dei documenti contabili societari, Dott.ssa Daria Bagnasco, Vice Direttore Generale Governo e Controllo della Banca Carige S.p.A., dichiara, ai sensi del comma 2 dell'art. 154 bis del Testo Unico della Finanza, che l'informativa contabile relativa a Banca Carige S.p.A. e l'informativa contabile consolidata relativa al Gruppo Banca Carige contenuta in questa presentazione corrisponde alle risultanze documentali, ai libri e alle scritture contabili.

Nota: per effetto degli arrotondamenti la somma di alcuni importi di dettaglio potrebbe non quadrare con il relativo aggregato; la variazione percentuale è calcolata sui dati non arrotondati



GRUPPO CARIGE

Risultati 1Q13

14 maggio 2013